



ФИНКОМ[®] ЕООД

производство и продажба
на осветителна техника

25 ГОДИНИ КАЧЕСТВО И
КОРЕКТНОСТ

2016 - 2017

ФАБРИКА, СТАРА ЗАГОРА
ВЗРИВОЗАЩИТЕН ОСВЕТИТЕЛ VIPET-N



ЖП ГАРА, ПЛОВДИВ
ПАРКОВ ОСВЕТИТЕЛ ФИН8328



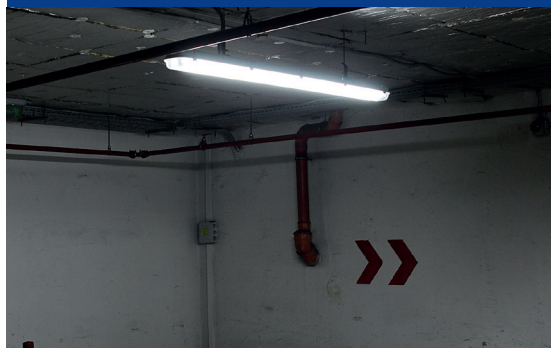
МЕБЕЛНА ФАБРИКА, ВАРНА
ПАРКОВ ОСВЕТИТЕЛ АЛФА



МЕБЕЛНА ФАБРИКА, ВАРНА
ПАРКОВ ОСВЕТИТЕЛ ФИН8001



ПОДЗЕМЕН ПАРКИНГ, ГАБРОВО
СВЕТОДИОДЕН ОСВЕТИТЕЛ ПРИМА LED



ОФИС СГРАДА, ВАРНА
ПРОЖЕКТОР ФИН-У-129



ПАРК, ВАРНА
УЛИЧЕН ОСВЕТИТЕЛ ЕМИНЕ



МОРСКА ГАРА, ВАРНА
ПРОЖЕКТОР ФИН-У-303





Уважаеми колеги и партньори,

За мен е удоволствие и чест да представя на вниманието Ви продуктовия каталог на фирма „ФИНКОМ“ ЕООД за 2016-2017 година. В него ще намерите богата гама от осветители включваща светодиодни осветители, индустриални осветители, взривозащитени осветители и апаратура, улични осветители, паркови и градински осветители. В каталога са включени нови продукти съобразени с тенденциите в областта на осветлението, а именно осветители ползващи светодиоди (LED).

„ФИНКОМ“ ЕООД има установени договорни отношения за дистрибуция с водещи европейски производители на осветителна техника: „ELEKTROSVIT“ – Чехия за светодиодни и взривозащитени осветители, „VYRTYCH“ – Чехия за светодиодни, взривозащитени и индустриални осветители, „TREVOS“ – Чехия за светодиодни и индустриални осветители, „WOLF SAFETY LAMP COMPANY“ – Англия за взривозащитени ръчни фенери и ръчни прожектори; „ROSA“ – Полша за паркови осветители и стълбове; „LANDA“ – Италия за паркови и градински осветители.

Фирмата е един от основните дистрибутори на българските производители: „ИСКРА СИЛАТРОНИК“ за взривозащитени осветители и апаратура и „ЕЛЕКТРОСТАРТ“ за гросели и електроапаратура.

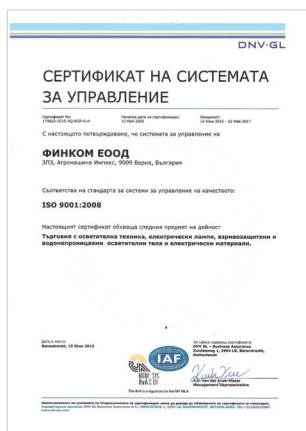
„ФИНКОМ“ ЕООД внася корпуси и компоненти от Китай за асамблирането на индустриални осветители, улични осветители и паркови осветители под собствена търговска марка „ФИНКОМ“, регистрирана през 2003 година под номер №44414 и пререгистрирана през 2011 година.

Системата на управление във фирмата е сертифицирана по ISO9001:2008 от Германише Лойд България през 2015 година.

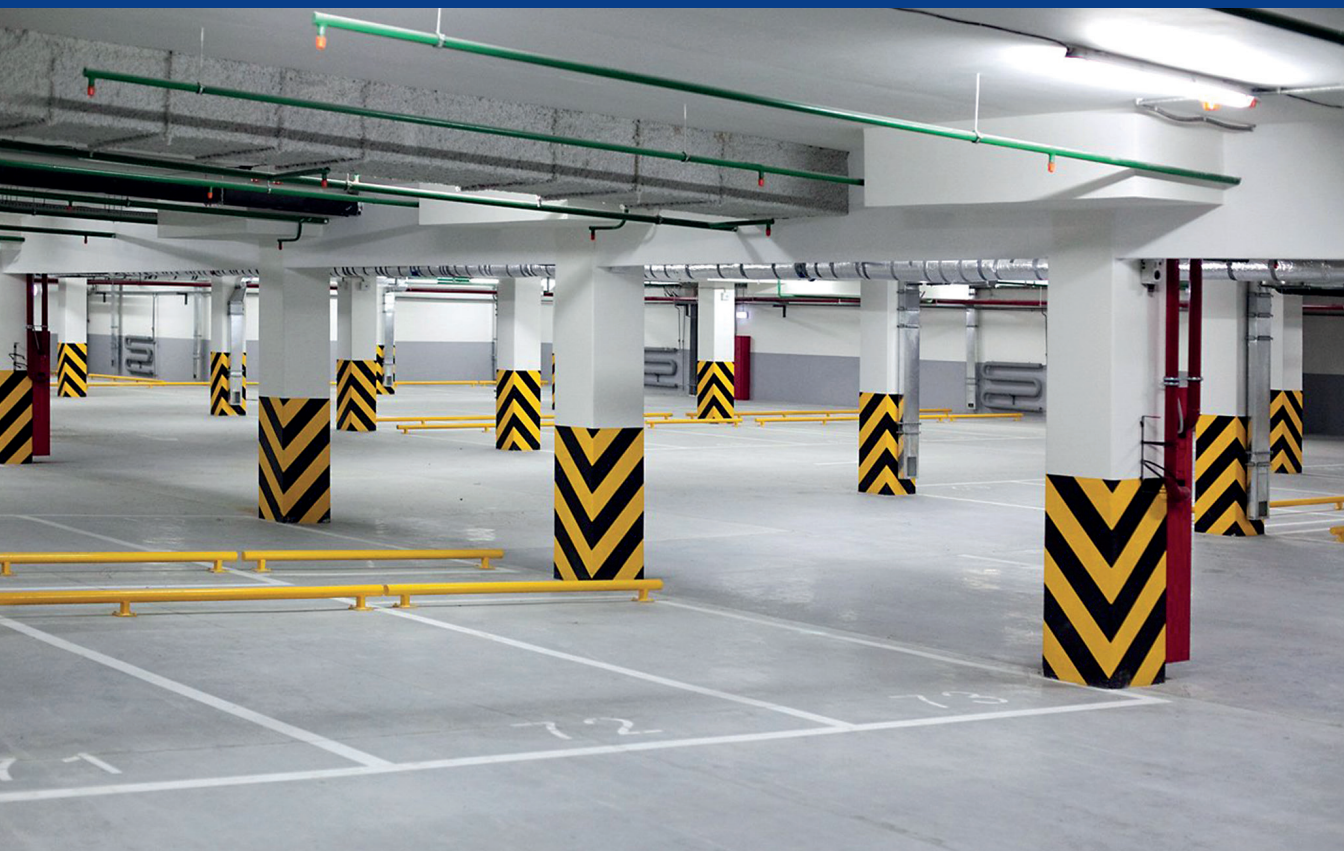
Подробна информация за фирмата, предлаганите продукти, срокове и условия на доставка, цени и отстъпки, ще Ви бъдат предоставени в офиса на фирмата, по електронната поща, факса или по телефона.

Вярваме в успешното сътрудничество с всички наши настоящи, бъдещи партньори и клиенти.

С Уважение, г.и.н. Петър Димов



СВЕТОДИОДНИ ОСВЕТИТЕЛИ



СВЕТОДИОДНИ
ВЛАГОЗАЩИТЕНИ ОСВЕТИТЕЛИ

СВЕТОДИОДНИ ПРОЖЕКТОРИ
И ОСВЕТИТЕЛИ ТИП КАМБАНА

СВЕТОДИОДНИ УЛИЧНИ ОСВЕТИТЕЛИ

СВЕТОДИОДНИ ВЛАГОЗАЩИТЕНИ ОСВЕТИТЕЛИ

ФУТУРА	4	ПЕРУН LED	5
ПРИМА LED	5	ТИТАН LED	5

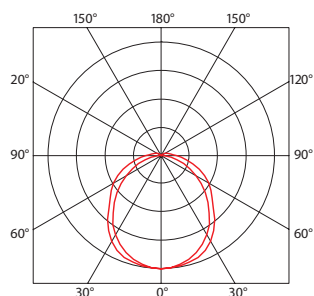
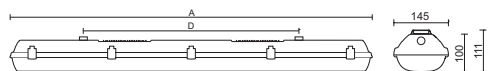
СВЕТОДИОДНИ ПРОЖЕКТОРИ И ОСВЕТИТЕЛИ ТИП КАМБАНА

ФИН-У-309	6	ФИН-У-132	7
ФИН-У-310	7	ФИН-У-136	7

СВЕТОДИОДНИ УЛИЧНИ ОСВЕТИТЕЛИ

ФИН-У-766	8	ФИН-У-731	9
ФИН-У-730	9	ФИН-У-732	9

ФУТУРА



ПРЕДНАЗНАЧЕНИЕ: вътрешни пространства изискващи висока степен на защита от прах и влага, като производствени помещения, индустриални халеа, складове и подземни паркинги.

ТЕХНИЧЕСКО ОПИСАНИЕ: корпус и разсейвател от поликарбонат; метален отражател прахово боядисан в бяло (RAL9003); щипки от полиамид или от неръждаема стомана; осветител с вградени светодиоди; специални алуминиеви охладители за работа при температура на околната среда от -20°C до +45°C; възможност за изработване на версия за аварийно осветление с автономност 1 час; окачване директно към основата чрез метални скоби или висящо на проволка.

НАИМЕНОВАНИЕ	МОЩНОСТ	СВЕТЛИНЕН ПОТОК	ЦВЕТНА ТЕМПЕРАТУРА	РАЗМЕРИ /mm/	СТЕПЕН ЗА ЗАЩИТА
ФУТУРА	13W LED*	1600lm	4000K	662x95x111	IP66
ФУТУРА	26W LED*	3200lm	4000K	1272x95x111	IP66
ФУТУРА	29W LED*	4000lm	4000K	1572x95x111	IP66
ФУТУРА	26W LED*	3200lm	4000K	612x145x111	IP66
ФУТУРА	49W LED*	6400lm	4000K	1172x145x111	IP66
ФУТУРА	59W LED*	8000lm	4000K	1452x145x111	IP66



ПРИМА LED



ПРЕДНАЗНАЧЕНИЕ: вътрешни пространства изискващи висока степен на защита от прах и влага, като производствени помещения, индустриални халеа, складове и подземни паркинзи.

ТЕХНИЧЕСКО ОПИСАНИЕ: корпус и разсейвател от поликарбонат; метален отражател прахово боядисан в бяло (RAL9003); щипки от полиамид или от неръждаема стомана; осветител окомплектован със светодиодни пури; окачване директно към основата чрез метални скоби или висящо на проволка.

НАИМЕНОВАНИЕ	МОЩНОСТ	СВЕТЛИНЕН ПОТОК	ЦВЕТНА ТЕМПЕРАТУРА	РАЗМЕРИ /mm/	СТЕПЕН ЗА ЗАЩИТА
ПРИМА LED	1x9W LED*	720lm	4000K	662x95x111	IP66
ПРИМА LED	1x18W LED*	1440lm	4000K	1272x95x111	IP66
ПРИМА LED	1x23W LED*	2000lm	4000K	1572x95x111	IP66
ПРИМА LED	2x9W LED*	1440lm	4000K	662x145x111	IP66
ПРИМА LED	2x18W LED*	2880lm	4000K	1272x145x111	IP66
ПРИМА LED	2x23W LED*	4000lm	4000K	1572x145x111	IP66

ПЕРУН LED

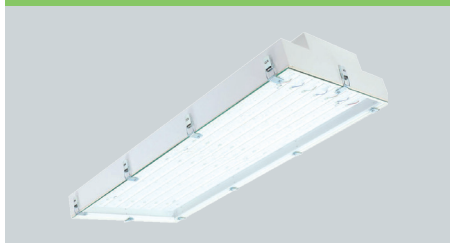


ПРЕДНАЗНАЧЕНИЕ: вътрешни пространства изискващи висока степен на защита от прах и влага, като производствени помещения, индустриални халеа, складове и подземни паркинзи.

ТЕХНИЧЕСКО ОПИСАНИЕ: метален корпус; разсейвател от закалено стъкло; метален отражател прахово боядисан в бяло (RAL9003); щипки от неръждаема стомана; осветител с възградени светодиоди; възможност за изработване на версия за аварийно осветление с автономност 1 час; окачване директно към основата чрез метални скоби или висящо на проволка.

НАИМЕНОВАНИЕ	МОЩНОСТ	СВЕТЛИНЕН ПОТОК	ЦВЕТНА ТЕМПЕРАТУРА	РАЗМЕРИ /mm/	СТЕПЕН ЗА ЗАЩИТА
ПЕРУН LED	13W LED*	1600lm	4000K	705x135x95	IP65
ПЕРУН LED	26W LED*	3200lm	4000K	1305x135x95	IP65
ПЕРУН LED	29W LED*	4000lm	4000K	1605x135x95	IP65
ПЕРУН LED	26W LED*	3200lm	4000K	705x200x95	IP65
ПЕРУН LED	49W LED*	6400lm	4000K	1305x200x95	IP65
ПЕРУН LED	59W LED*	8000lm	4000K	1605x200x95	IP65

ТИТАН LED



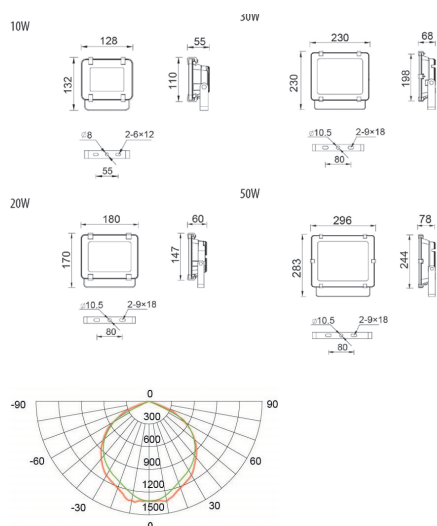
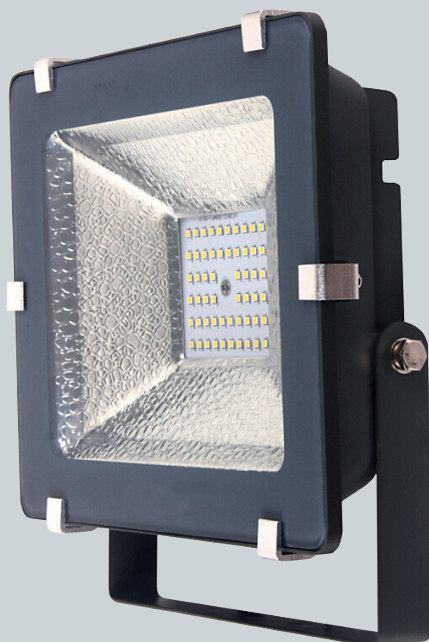
ПРЕДНАЗНАЧЕНИЕ: вътрешни пространства с високи тавани изискващи висока степен на защита от прах и влага, като производствени помещения, индустриални халеа и складове.

ТЕХНИЧЕСКО ОПИСАНИЕ: метален корпус прахово боядисан в бяло (RAL9003); разсейвател от закалено стъкло; щипки от неръждаема стомана; осветител с възградени светодиоди; възможност за изработване на версия за аварийно осветление с автономност 1 час; окачване директно към основата чрез метални скоби или висящо на проволка.

НАИМЕНОВАНИЕ	МОЩНОСТ	СВЕТЛИНЕН ПОТОК	ЦВЕТНА ТЕМПЕРАТУРА	РАЗМЕРИ /mm/	СТЕПЕН ЗА ЗАЩИТА
ТИТАН LED	166W LED*	22000lm	4000K	1244x583x202	IP54
ТИТАН LED	198W LED*	26400lm	4000K	1244x583x202	IP54
ТИТАН LED	232W LED*	30800lm	4000K	1244x583x202	IP54

* LED – възградени светодиоди или светодиодни пури

ФИН-У-309



ПРЕДНАЗНАЧЕНИЕ: външни пространства изискващи висока степен на защита от прах и влага, като фасади на сгради, билбордове, дворове и художествено осветление на различни обекти.

ТЕХНИЧЕСКО ОПИСАНИЕ: корпус от лят алуминий прахово боядисан в сиво; разсейвател от закалено стъкло; симетричен отражател от анодиран алуминий; щипки от неръждаема стомана; осветител с вградени светодиоди; окачване директно към основата чрез П-образна метална планка.

НАИМЕНОВАНИЕ	МОЩНОСТ	СВЕТЛИНЕН ПОТОК	ЦВЕТНА ТЕМПЕРАТУРА	РАЗМЕРИ /mm/	СТЕПЕН ЗА ЗАЩИТА
ФИН-У-309	10W LED*	850lm	6000K	132x128x55	IP65
ФИН-У-309	20W LED*	1700lm	6000K	170x180x60	IP65
ФИН-У-309	30W LED*	2550lm	6000K	230x230x68	IP65
ФИН-У-309	50W LED*	4250lm	6000K	283x296x78	IP65

ФИН-У-310



ПРЕДНАЗНАЧЕНИЕ: външни пространства изискващи висока степен на защита от прах и влага, като фасади на сгради, площици, спортни игрища и открити паркинзи.

ТЕХНИЧЕСКО ОПИСАНИЕ: корпус от лят алуминий прахово боядисан в черно; разсейвател от закалено стъкло; симетричен отражател от анодиран алуминий; щипки от неръждаема стомана; осветител с вградени светодиоди; окачване директно към основата чрез П-образна метална планка.

НАИМЕНОВАНИЕ	МОЩНОСТ	СВЕТЛИНЕН ПОТОК	ЦВЕТНА ТЕМПЕРАТУРА	РАЗМЕРИ /mm/	СТЕПЕН ЗА ЗАЩИТА
ФИН-У-310	100W LED*	8500lm	6000K	270x283x144	IP65
ФИН-У-310	150W LED*	12750lm	6000K	406x319x131	IP65
ФИН-У-310	200W LED*	17000lm	6000K	406x319x131	IP65

ФИН-У-132



ПРЕДНАЗНАЧЕНИЕ: вътрешни пространства изискващи висока степен на защита от прах и влага, като производствени помещения, индустриални халета, складове и подземни паркинзи.

ТЕХНИЧЕСКО ОПИСАНИЕ: корпус от лят алуминий; разсейвател от закалено стъкло; отражател от полиран алуминий; осветител с вградени светодиоди; окачване висящо на проволка чрез метална кука.

НАИМЕНОВАНИЕ	МОЩНОСТ	СВЕТЛИНЕН ПОТОК	ЦВЕТНА ТЕМПЕРАТУРА	РАЗМЕРИ /mm/	СТЕПЕН ЗА ЗАЩИТА
ФИН-У-132	70W LED*	5950lm	6000K	ф256x170	IP65
ФИН-У-132	100W LED*	8500lm	6000K	ф400x254	IP65
ФИН-У-132	120W LED*	10200lm	6000K	ф400x254	IP65

ФИН-У-136



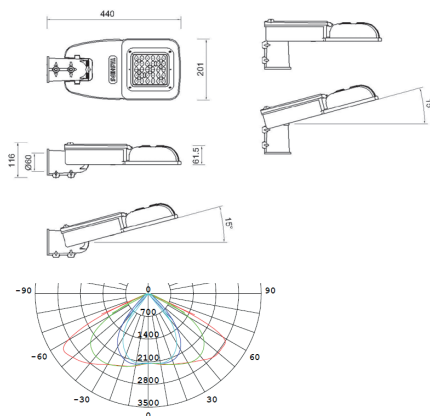
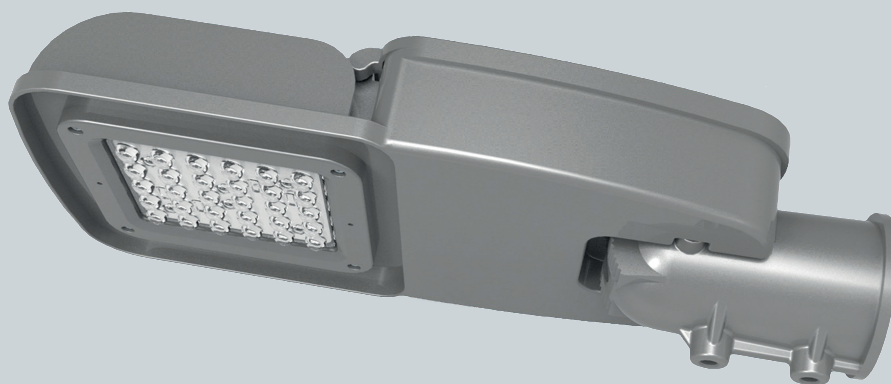
ПРЕДНАЗНАЧЕНИЕ: вътрешни пространства изискващи висока степен на защита от прах и влага, като производствени помещения, индустриални халета, складове и подземни паркинзи.

ТЕХНИЧЕСКО ОПИСАНИЕ: корпус от лят алуминий; разсейвател от закалено стъкло; отражател от полиран алуминий; осветител с вградени светодиоди; окачване висящо на проволка чрез метална кука.

НАИМЕНОВАНИЕ	МОЩНОСТ	СВЕТЛИНЕН ПОТОК	ЦВЕТНА ТЕМПЕРАТУРА	РАЗМЕРИ /mm/	СТЕПЕН ЗА ЗАЩИТА
ФИН-У-136	150W LED*	12750lm	4000K	ф425x322	IP65
ФИН-У-136	180W LED*	15300lm	4000K	ф425x322	IP65
ФИН-У-136	240W LED*	20400lm	4000K	ф425x322	IP65

* LED – вградени светодиоди

ФИН-У-766



ПРЕДНАЗНАЧЕНИЕ: външни пространства изискващи висока степен на защита от прах и влага, като улици, булеварди, прощади, дворове и открити паркинзи.

ТЕХНИЧЕСКО ОПИСАНИЕ: корпус от лят алуминий прахово боядисан в сиво; разсейвател от закалено стъкло; осветител с вградени светодиоди; възможност за регулиране на ъгълът на светене от 0° до 15°; присъединителен отвор $\phi=60\text{mm}$; окачване директно към стълб или рогатка.

НАИМЕНОВАНИЕ	МОЩНОСТ	СВЕТЛИНЕН ПОТОК	ЦВЕТНА ТЕМПЕРАТУРА	РАЗМЕРИ /mm/	СТЕПЕН ЗА ЗАЩИТА
ФИН-У-766	20W LED*	1800lm	6000K	440x201x116	IP65
ФИН-У-766	30W LED*	2700lm	6000K	440x201x116	IP65
ФИН-У-766	50W LED*	4500lm	6000K	440x201x116	IP65



ФИН-У-730



ПРЕДНАЗНАЧЕНИЕ: външни пространства изискващи висока степен на защита от прах и влага, като улици, булеварди, прощади, дворове и открити паркинзи.

ТЕХНИЧЕСКО ОПИСАНИЕ: корпус от лят алуминий прахово боядисан в сиво; разсейвател от закалено стъкло; осветител с въградени светодиоди; присъединителен отвор $\phi=48\text{mm}$; окачване директно към стена или розетка.

НАИМЕНОВАНИЕ	МОЩНОСТ	СВЕТЛИНЕН ПОТОК	ЦВЕТНА ТЕМПЕРАТУРА	РАЗМЕРИ /mm/	СТЕПЕН ЗА ЗАЩИТА
ФИН-У-730	35W LED*	3150lm	6000K	389x282x96	IP65
ФИН-У-730	50W LED*	4500lm	6000K	389x282x96	IP65
ФИН-У-730	60W LED*	5400lm	6000K	389x282x96	IP65

ФИН-У-731



ПРЕДНАЗНАЧЕНИЕ: външни пространства изискващи висока степен на защита от прах и влага, като улици, булеварди, прощади, дворове и открити паркинзи.

ТЕХНИЧЕСКО ОПИСАНИЕ: корпус от лят алуминий прахово боядисан в сиво; разсейвател от закалено стъкло; осветител с въградени светодиоди; присъединителен отвор $\phi=60\text{mm}$; окачване директно към розетка.

НАИМЕНОВАНИЕ	МОЩНОСТ	СВЕТЛИНЕН ПОТОК	ЦВЕТНА ТЕМПЕРАТУРА	РАЗМЕРИ /mm/	СТЕПЕН ЗА ЗАЩИТА
ФИН-У-731	70W LED*	6300lm	6000K	605x302x109	IP65
ФИН-У-731	100W LED*	9000lm	6000K	605x302x109	IP65
ФИН-У-731	120W LED*	10800lm	6000K	605x302x109	IP65

ФИН-У-732



ПРЕДНАЗНАЧЕНИЕ: външни пространства изискващи висока степен на защита от прах и влага, като улици, булеварди, прощади, дворове и открити паркинзи.

ТЕХНИЧЕСКО ОПИСАНИЕ: корпус от лят алуминий прахово боядисан в сиво; разсейвател от закалено стъкло; осветител с въградени светодиоди; възможност за регулиране на ъгълът на светене от 0° до 30° ; присъединителен отвор $\phi=60\text{mm}$; окачване директно към стълб или розетка.

НАИМЕНОВАНИЕ	МОЩНОСТ	СВЕТЛИНЕН ПОТОК	ЦВЕТНА ТЕМПЕРАТУРА	РАЗМЕРИ /mm/	СТЕПЕН ЗА ЗАЩИТА
ФИН-У-732	150W LED*	13500lm	6000K	733x394x122	IP65
ФИН-У-732	180W LED*	16200lm	6000K	733x394x122	IP65
ФИН-У-732	240W LED*	21600lm	6000K	733x394x122	IP65

* LED – въградени светодиоди

ИНДУСТРИАЛНО ОСВЕТЛЕНИЕ



ОСВЕТТЕЛИ ТИП КАМБАНА
ПРОЖЕКТОРИ
ВЛАГОЗАЩИТЕНИ ОСВЕТТЕЛИ
ТЕРМОЗАЩИТЕНИ ОСВЕТТЕЛИ
ВЪТРЕШНО ОСВЕТЛЕНИЕ ЗА ОТКРИТ МОНТАЖ
ВЪТРЕШНО ОСВЕТЛЕНИЕ ЗА ВГРАЖДАНЕ
СИГНАЛНИ И КОРАБНИ ОСВЕТТЕЛИ

ОСВЕТИТЕЛИ ТИП КАМБАНА

ФИН-У-121	12	ФИН-У-127	13
ФИН-У-124	13	ФИН-У-128	13

ПРОЖЕКТОРИ

ФИН-У-129I	14	ФИН-У-303	16
ФИН-У-129 II	15	ФИН-У-308	17
ФИН-У-331	15	ФИН-У-312	17
ФИН-У-337	15	ФИН-У-28	17

ВЛАГОЗАЩИТЕНИ ОСВЕТИТЕЛИ

ПРИМА	18	ДУНКЕР	20
БЕТА	19	САЛУКА	21
ТИТАН	19	ПОЙНТЕР	21
ШИНА	19	РАМБО	21

ТЕРМОЗАЩИТЕНИ ОСВЕТИТЕЛИ

ЕКСТРИЙМ-ПЛЮС/МИНУС	22	ПРИМА – Т60/ПОЛАР	23
В-Т60	23	САЛУКА – Т60/ФРОСТ	23

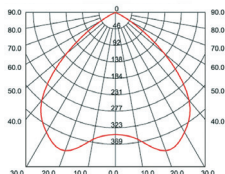
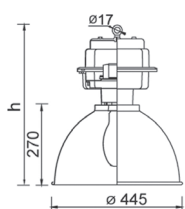
ВЪТРЕШНО ОСВЕТЛЕНИЕ ЗА ОТКРИТ МОНТАЖ

ХАУНД 2	24	ТМА	25
ХАУНД 4	25	ТМО	25

СИГНАЛНИ И КОРАБНИ ОСВЕТИТЕЛИ

СИГНАЛЕН ОСВЕТИТЕЛ ЗА КОМИНИ И МАЧТИ	26	СИГНАЛЕН ОСВЕТИТЕЛ ЗА МАШИНИ И КОЛИ	27	ГАМА ФИН-У-63	27 27
---	----	--	----	------------------	----------

ФИН-У-121



ПРЕДНАЗНАЧЕНИЕ: вътрешни пространства изискващи висока степен на защита от прах и влага, като производствени помещения, индустриални халета, складове и паркинги.

ТЕХНИЧЕСКО ОПИСАНИЕ: корпус от лят алуминий прахово боядисан в черно; разсейвател от закалено стъкло; отражател от матиран алуминий; щипки от неръждаема стомана; по желание на клиента може да се монтира метална предпазна решетка; окачване висящо на проволка чрез метална кука.

НАИМЕНОВАНИЕ	МОЩНОСТ	ОКОМПЛЕКТОВКА	ФАСУНГА	РАЗМЕРИ /mm/	СТЕПЕН НА ЗАЩИТА
ФИН-У-121	150W НЛВН*	гросел	E40	ф410x590	IP 65
ФИН-У-121	150W МХЛ*	гросел	E40	ф410x590	IP 65
ФИН-У-121	250W НЛВН*	гросел	E40	ф410x590	IP 65
ФИН-У-121	250W МХЛ*	гросел	E40	ф410x590	IP 65
ФИН-У-121	400W НЛВН*	гросел	E40	ф410x590	IP 65
ФИН-У-121	400W МХЛ*	гросел	E40	ф410x590	IP 65

ФИН-У-124



ПРЕДНАЗНАЧЕНИЕ: вътрешни пространства изискващи висока степен на защита от прах и влага, като производствени помещения, индустриални халеа, складове и паркинги.

ТЕХНИЧЕСКО ОПИСАНИЕ: корпус от лят алуминий прахово боядисан в черно; разсейвател от закалено стъкло; отражател от полиран алуминий; щипки от неръждаема стомана; окачване висящо на проволка чрез метална кука.

НАИМЕНОВАНИЕ	МОЩНОСТ	ОКОМПЛЕКТОВКА	ФАСУНГА	РАЗМЕРИ /mm/	СТЕПЕН НА ЗАЩИТА
ФИН-У-124	150W НЛВН*	гросел	E 40	ф410x590	IP 65
ФИН-У-124	150W МХЛ*	гросел	E 40	ф410x590	IP 65
ФИН-У-124	250W НЛВН*	гросел	E 40	ф410x590	IP 65
ФИН-У-124	250W МХЛ*	гросел	E 40	ф410x590	IP 65
ФИН-У-124	400W НЛВН*	гросел	E 40	ф410x590	IP 65
ФИН-У-124	400W МХЛ*	гросел	E 40	ф410x590	IP 65

ФИН-У-127



ПРЕДНАЗНАЧЕНИЕ: вътрешни пространства изискващи ниска степен на защита от прах и влага, като спортни зали, изложбени помещения, магазини и чакални.

ТЕХНИЧЕСКО ОПИСАНИЕ: корпус от лят алуминий прахово боядисан в черно; отражател от матиран алуминий; щипки от неръждаема стомана; метална предпазна решетка; окачване висящо на проволка чрез метална кука.

НАИМЕНОВАНИЕ	МОЩНОСТ	ОКОМПЛЕКТОВКА	ФАСУНГА	РАЗМЕРИ /mm/	СТЕПЕН НА ЗАЩИТА
ФИН-У-127	150W НЛВН*	гросел	E 40	ф470x470	IP 21
ФИН-У-127	150W МХЛ*	гросел	E 40	ф470x470	IP 21
ФИН-У-127	250W НЛВН*	гросел	E 40	ф470x470	IP 21
ФИН-У-127	250W МХЛ*	гросел	E 40	ф470x470	IP 21
ФИН-У-127	400W НЛВН*	гросел	E 40	ф470x470	IP 21
ФИН-У-127	400W МХЛ*	гросел	E 40	ф470x470	IP 21

ФИН-У-128



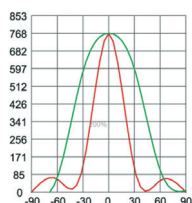
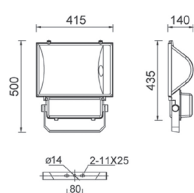
ПРЕДНАЗНАЧЕНИЕ: вътрешни пространства изискващи ниска степен на защита от прах и влага, като спортни зали, изложбени помещения, магазини и чакални.

ТЕХНИЧЕСКО ОПИСАНИЕ: корпус от лят алуминий прахово боядисан в черно; разсейвател от закалено стъкло; симетричен отражател от анодиран алуминий; окачване директно към основата чрез П-образна метална планка.

НАИМЕНОВАНИЕ	МОЩНОСТ	ОКОМПЛЕКТОВКА	ФАСУНГА	РАЗМЕРИ /mm/	СТЕПЕН НА ЗАЩИТА
ФИН-У-128	150W НЛВН*	гросел	E 40	ф410x510	IP21
ФИН-У-128	150W МХЛ*	гросел	E 40	ф410x510	IP21
ФИН-У-128	250W НЛВН*	гросел	E 40	ф410x510	IP21
ФИН-У-128	250W МХЛ*	гросел	E 40	ф410x510	IP21
ФИН-У-128	400W НЛВН*	гросел	E 40	ф410x510	IP21
ФИН-У-128	400W МХЛ*	гросел	E 40	ф410x510	IP21

НЛВН - натриева лампа високо налягане; МХЛ - метал халогенна лампа

ФИН-У-1291



ПРЕДНАЗНАЧЕНИЕ: външни пространства изискващи висока степен на защита от прах и влага, като фасади на сгради, площади, спортни игрища и паркинги.

ТЕХНИЧЕСКО ОПИСАНИЕ: корпус от лят алуминий прахово боядисан в черно; разсейвател от закалено стъкло; симетричен отражател от анодиран алуминий; окачване директно към основата чрез П-образна метална планка.

НАИМЕНОВАНИЕ	МОЩНОСТ	ОКОМПЛЕКТОВКА	ФАСУНГА	РАЗМЕРИ /mm/	СТЕПЕН НА ЗАЩИТА
ФИН-У-1291	150W НЛВН*	гросел	E40	412x415x145	IP 65
ФИН-У-1291	150W МХЛ*	гросел	E40	412x415x145	IP 65
ФИН-У-1291	250W НЛВН*	гросел	E40	412x415x145	IP 65
ФИН-У-1291	250W МХЛ*	гросел	E40	412x415x145	IP 65
ФИН-У-1291	400W НЛВН*	гросел	E40	412x415x145	IP 65
ФИН-У-1291	400W МХЛ*	гросел	E40	412x415x145	IP 65

ФИН-У-129II

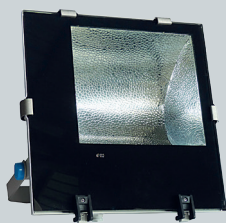


ПРЕДНАЗНАЧЕНИЕ: външни пространства изискващи висока степен на защита от прах и влага, като фасади на сгради, площади, спортни игрища и паркинзи.

ТЕХНИЧЕСКО ОПИСАНИЕ: корпус от лят алуминий прахово боядисан в черно; разсейвател от закалено стъкло; симетричен отражател от анодиран алуминий; окачване директно към основата чрез П-образна метална планка.

НАИМЕНОВАНИЕ	МОЩНОСТ	ОКОМПЛЕКТОВКА	ФАСУНГА	РАЗМЕРИ /mm/	СТЕПЕН НА ЗАЩИТА
ФИН-У-129II	1000W НЛВН*	гресел	E40	626x500x186	IP 65
ФИН-У-129II	1000W МХЛ*	гресел	E40	626x500x186	IP 65

ФИН-У-331

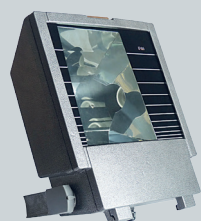


ПРЕДНАЗНАЧЕНИЕ: външни пространства изискващи висока степен на защита от прах и влага, като фасади на сгради, площади, спортни игрища и паркинзи.

ТЕХНИЧЕСКО ОПИСАНИЕ: корпус от лят алуминий прахово боядисан в черно; разсейвател от закалено стъкло; асиметричен отражател от анодиран алуминий; щипки от неръждаема стомана; окачване директно към основата чрез П-образна метална планка.

НАИМЕНОВАНИЕ	МОЩНОСТ	ОКОМПЛЕКТОВКА	ФАСУНГА	РАЗМЕРИ /mm/	СТЕПЕН НА ЗАЩИТА
ФИН-У-331	150W НЛВН*	гресел	E40	440x450x155	IP 65
ФИН-У-331	150W МХЛ*	гресел	E40	440x450x155	IP 65
ФИН-У-331	250W НЛВН*	гресел	E40	440x450x155	IP 65
ФИН-У-331	250W МХЛ*	гресел	E40	440x450x155	IP 65
ФИН-У-331	400W НЛВН*	гресел	E40	440x450x155	IP 65
ФИН-У-331	400W МХЛ*	гресел	E40	440x450x155	IP 65

ФИН-У-337



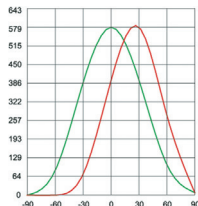
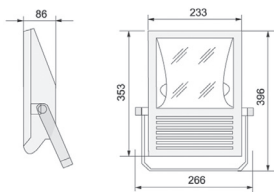
ПРЕДНАЗНАЧЕНИЕ: външни пространства изискващи висока степен на защита от прах и влага, като фасади на сгради, площади, спортни игрища и паркинзи.

ТЕХНИЧЕСКО ОПИСАНИЕ: корпус от лят алуминий прахово боядисан в сиво; разсейвател от закалено стъкло; симетричен отражател от полиран алуминий; щипка от неръждаема стомана; окачване директно към основата чрез П-образна метална планка.

НАИМЕНОВАНИЕ	МОЩНОСТ	ОКОМПЛЕКТОВКА	ФАСУНГА	РАЗМЕРИ /mm/	СТЕПЕН НА ЗАЩИТА
ФИН-У-337	150W НЛВН*	гресел	E40	470x400x182	IP 65
ФИН-У-337	150W МХЛ*	гресел	E40	470x400x182	IP 65
ФИН-У-337	250W НЛВН*	гресел	E40	470x400x182	IP 65
ФИН-У-337	250W МХЛ*	гресел	E40	470x400x182	IP 65
ФИН-У-337	400W НЛВН*	гресел	E40	470x400x182	IP 65
ФИН-У-337	400W МХЛ*	гресел	E40	470x400x182	IP 65

НЛВН - натриева лампа високо налягане; МХЛ - метал халогенна лампа

ФИН-У-303



ПРЕДНАЗНАЧЕНИЕ: външни пространства изискващи висока степен на защита от прах и влага, като фасади на сгради, билбордове и художествено осветление на различни обекти.

ТЕХНИЧЕСКО ОПИСАНИЕ: корпус от лят алуминий прахово боядисан в черно или в бяло; разсейвател от закалено стъкло; асиметричен отражател от анодиран алуминий; окачване директно към основата чрез П-образна метална планка.

НАИМЕНОВАНИЕ	МОЩНОСТ	ОКОМПЛЕКТОВКА	ФАСУНГА	РАЗМЕРИ /mm/	СТЕПЕН НА ЗАЩИТА
ФИН-У-303	70W НЛВН*	гросел	Rx7s	353x233x86	IP 65
ФИН-У-303	70W МХЛ*	гросел	Rx7s	353x233x86	IP 65
ФИН-У-303	150W НЛВН*	гросел	Rx7s	353x233x86	IP 65
ФИН-У-303	150W МХЛ*	гросел	Rx7s	353x233x86	IP 65

ФИН-У-308



ПРЕДНАЗНАЧЕНИЕ: външни пространства изискващи висока степен на защита от прах и влага, като фасади на сгради, билбордове и художествено осветление на различни обекти.

ТЕХНИЧЕСКО ОПИСАНИЕ: корпус от лят алуминий прахово боядисан в черно и бяло; разсейвател от закалено стъкло; симетричен отражател от матиран алуминий; окачване директно към основата чрез П-образна метална планка.

НАИМЕНОВАНИЕ	МОЩНОСТ	ОКОМПЛЕКТОВКА	ФАСУНГА	РАЗМЕРИ /mm/	СТЕПЕН НА ЗАЩИТА
ФИН-У-308	70W НЛВН*	гресел	Rx7s	295x200x215	IP 65
ФИН-У-308	70W МХЛ*	гресел	Rx7s	295x200x215	IP 65
ФИН-У-308	150W НЛВН*	гресел	Rx7s	295x200x215	IP 65
ФИН-У-308	150W МХЛ*	гресел	Rx7s	295x200x215	IP 65

ФИН-У-312



ПРЕДНАЗНАЧЕНИЕ: външни пространства изискващи висока степен на защита от прах и влага, като фасади на сгради, билбордове и художествено осветление на различни обекти.

ТЕХНИЧЕСКО ОПИСАНИЕ: корпус от лят алуминий прахово боядисан в бяло; разсейвател от закалено стъкло; симетричен отражател от матиран алуминий; окачване директно към основата чрез П-образна метална планка.

НАИМЕНОВАНИЕ	МОЩНОСТ	ОКОМПЛЕКТОВКА	ФАСУНГА	РАЗМЕРИ /mm/	СТЕПЕН НА ЗАЩИТА
ФИН-У-312	70W НЛВН*	гресел	Rx7s	340x205x190	IP 65
ФИН-У-312	70W МХЛ*	гресел	Rx7s	340x205x190	IP 65
ФИН-У-312	150W НЛВН*	гресел	Rx7s	340x205x190	IP 65
ФИН-У-312	150W МХЛ*	гресел	Rx7s	340x205x190	IP 65

ФИН-У-28



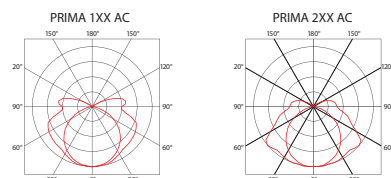
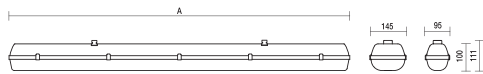
ПРЕДНАЗНАЧЕНИЕ: външни пространства изискващи висока степен на защита от прах и влага, като фасади на сгради, билбордове и художествено осветление на различни обекти.

ТЕХНИЧЕСКО ОПИСАНИЕ: -корпус от лят алуминий прахово боядисан в сиво; разсейвател от закалено стъкло; симетричен отражател от полиран алуминий; щипки от неръждаема стомана; окачване директно към основата чрез П-образна метална планка.

НАИМЕНОВАНИЕ	МОЩНОСТ	ОКОМПЛЕКТОВКА	ФАСУНГА	РАЗМЕРИ /mm/	СТЕПЕН НА ЗАЩИТА
ФИН-У-28	150W НЛВН*	гресел	E40	580x425x372	IP 65
ФИН-У-28	150W МХЛ*	гресел	E40	580x425x372	IP 65
ФИН-У-28	250W НЛВН*	гресел	E40	580x425x372	IP 65
ФИН-У-28	250W МХЛ*	гресел	E40	580x425x372	IP 65
ФИН-У-28	400W НЛВН*	гресел	E40	580x425x372	IP 65
ФИН-У-28	400W МХЛ*	гресел	E40	580x425x372	IP 65

НЛВН - натриева лампа високо налягане; МХЛ - метал халогенна лампа

ПРИМА



ПРЕДНАЗНАЧЕНИЕ: вътрешни пространства изискващи висока степен на защита от прах и влага, като производствени помещения, индустриални халета, складове и подземни паркинзи.

ТЕХНИЧЕСКО ОПИСАНИЕ: корпус и разсейвател от поликарбонат; метален отражател прахово боядисан в бяло (RAL9003); щипки от полиамид или от неръждаема стомана; окачване директно към основата чрез метални скоби или висящо на проволка.

НАИМЕНОВАНИЕ	МОЩНОСТ	ОКОМПЛЕКТОВКА	ФАСУНГИ	РАЗМЕРИ /mm/	СТЕПЕН НА ЗАЩИТА
ПРИМА	1x18W	ЕПРА/гросел	G13	662x95x111	IP66
ПРИМА	1x36W	ЕПРА/гросел	G13	1272x95x111	IP66
ПРИМА	1x58W	ЕПРА/гросел	G13	1572x95x111	IP66
ПРИМА	2x18W	ЕПРА/гросели	G13	662x145x111	IP66
ПРИМА	2x36W	ЕПРА/гросели	G13	1272x145x111	IP66
ПРИМА	2x58W	ЕПРА/гросели	G13	1572x145x111	IP66
ПРИМА	1x14W	ЕПРА	G5	662x95x111	IP66
ПРИМА	1x28W	ЕПРА	G5	1272x95x111	IP66
ПРИМА	1x49W	ЕПРА	G5	1572x95x111	IP66
ПРИМА	2x14W	ЕПРА	G5	662x145x111	IP66
ПРИМА	2x28W	ЕПРА	G5	1272x145x111	IP66
ПРИМА	2x49W	ЕПРА	G5	1572x145x111	IP66



БЕТА



ПРЕДНАЗНАЧЕНИЕ: вътрешни пространства като производствени помещения, шивашки цехове, работилници и складове, изискващи средна степен на защита от прах и влага.

ТЕХНИЧЕСКО ОПИСАНИЕ: метален корпус с бяло полимерно покритие; разсейвател и странични капаци от пластмаса с UV стабилизатор срещу стареене; окачване директно към основата.

НАИМЕНОВАНИЕ	МОЩНОСТ	ОКОМПЛЕКТОВКА	ФАСУНГИ	РАЗМЕРИ /mm/	СТЕПЕН НА ЗАЩИТА
БЕТА	1x18W	ЕПРА/гросел	G13	670x60x92	IP54
БЕТА	1x36W	ЕПРА/гросел	G13	1275x60x92	IP54
БЕТА	1x58W	ЕПРА/гросел	G13	1575x60x92	IP54
БЕТА	2x18W	ЕПРА/гросели	G13	655x168x78	IP54
БЕТА	2x36W	ЕПРА/гросели	G13	1265x168x78	IP54
БЕТА	3x36W	ЕПРА/гросели	G13	1265x247x78	IP54
БЕТА	2x58W	ЕПРА/гросели	G13	1565x168x78	IP54

ТИТАН



ПРЕДНАЗНАЧЕНИЕ: вътрешни пространства като производствени помещения, индустриални халета и складове, с високи тавани изискващи средна степен на защита от прах и влага.

ТЕХНИЧЕСКО ОПИСАНИЕ: метален корпус прахово боядисан в бяло (RAL9003); параболичен отражател от полиран алуминий; разсейвател от закалено стъкло; щипки от неръждаема стомана; окачване директно към основата чрез метални скоби или висящо на проволка.

НАИМЕНОВАНИЕ	МОЩНОСТ	ОКОМПЛЕКТОВКА	ФАСУНГИ	РАЗМЕРИ /mm/	СТЕПЕН НА ЗАЩИТА
ТИТАН	4x54W	ЕПРА	G5	1244x583x202	IP54
ТИТАН	6x54W	ЕПРА	G5	1244x583x202	IP54
ТИТАН	4x80W	ЕПРА	G5	1544x583x202	IP54
ТИТАН	6x80W	ЕПРА	G5	1544x583x202	IP54

ШИНА

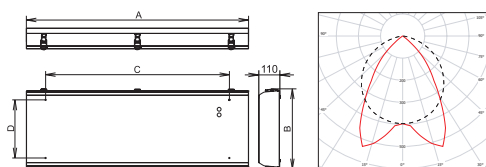


ПРЕДНАЗНАЧЕНИЕ: вътрешни пространства като производствени помещения, индустриални халета и складове, изискващи ниска степен на защита от прах и влага.

ТЕХНИЧЕСКО ОПИСАНИЕ: метален корпус с бяло полимерно покритие; по желание на клиента може да се монтира метален отражател с бяло полимерно покритие; окачване директно към основата.

НАИМЕНОВАНИЕ	МОЩНОСТ	ОКОМПЛЕКТОВКА	ФАСУНГИ	РАЗМЕРИ /mm/	СТЕПЕН НА ЗАЩИТА
ШИНА	1x18W	ЕПРА/гросел	G13	645x48x73	IP21
ШИНА	1x36W	ЕПРА/гросел	G13	1245x48x73	IP21
ШИНА	1x58W	ЕПРА/гросел	G13	1545x48x73	IP21
ШИНА	2x18W	ЕПРА/гросели	G13	645x100x80	IP21
ШИНА	2x36W	ЕПРА/гросели	G13	1245x100x80	IP21
ШИНА	2x58W	ЕПРА/гросели	G13	1245x100x80	IP21

ДУНКЕР



ПРЕДНАЗНАЧЕНИЕ: вътрешни пространства като производствени помещения, индустриални халета и складове с високи тавани изискващи висока степен на защита от прах и влага.

ТЕХНИЧЕСКО ОПИСАНИЕ: метален корпус прахово боядисан в бяло (RAL9003); параболичен отражател от висококачествен полиран алуминий MIRO SILVER®; разсейвател от закалено стъкло; щипки от неръждаема стомана; окачване висящо на проволка.

НАИМЕНОВАНИЕ	МОЩНОСТ	ОКОМПЛЕКТОВКА	ФАСУНГИ	РАЗМЕРИ /mm/	СТЕПЕН НА ЗАЩИТА
ДУНКЕР	2x28W	ЕПРА	G5	1185x265x110	IP66
ДУНКЕР	2x54W	ЕПРА	G5	1185x265x110	IP66
ДУНКЕР	2x49W	ЕПРА	G5	1485x265x110	IP66
ДУНКЕР	2x80W	ЕПРА	G5	1485x265x110	IP66
ДУНКЕР	4x28W	ЕПРА	G5	1185x460x110	IP66
ДУНКЕР	4x54W	ЕПРА	G5	1185x460x110	IP66
ДУНКЕР	4x49W	ЕПРА	G5	1485x460x110	IP66
ДУНКЕР	4x80W	ЕПРА	G5	1485x460x110	IP66
ДУНКЕР	6x28W	ЕПРА	G5	1185x665x110	IP66
ДУНКЕР	6x54W	ЕПРА	G5	1185x665x110	IP66
ДУНКЕР	6x49W	ЕПРА	G5	1485x665x110	IP66
ДУНКЕР	6x80W	ЕПРА	G5	1485x665x110	IP66

САЛУКА

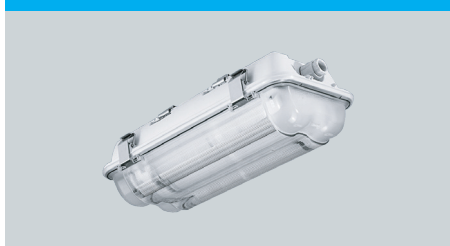


ПРЕДНАЗНАЧЕНИЕ: вътрешни и външни пространства като производствени помещения, индустриални халеа, складове и подземни паркинги, изискващи висока степен на защита от прах и влага.

ТЕХНИЧЕСКО ОПИСАНИЕ: метален корпус прахово боядисан в бяло (RAL9001); метален отражател прахово боядисан в бяло (RAL9003); разсейвател от закалено стъкло; щипки от неръждаема стомана; окачване директно към основата чрез метални скоби или висящо на проволка.

НАИМЕНОВАНИЕ	МОЩНОСТ	ОКОМПЛЕКТОВКА	ФАСУНГИ	РАЗМЕРИ /mm/	СТЕПЕН НА ЗАЩИТА
САЛУКА	1x18W	ЕПРА/гросел	G13	705x192x90	IP66
САЛУКА	1x36W	ЕПРА/гросел	G13	1305x192x90	IP66
САЛУКА	1x58W	ЕПРА/гросел	G13	1605x192x90	IP66
САЛУКА	2x18W	ЕПРА/гросели	G13	705x192x90	IP66
САЛУКА	2x36W	ЕПРА/гросели	G13	1305x192x90	IP66
САЛУКА	2x58W	ЕПРА/гросели	G13	1605x192x90	IP66
САЛУКА	2x28W	ЕПРА	G5	1305x192x90	IP66
САЛУКА	2x49W	ЕПРА	G5	1605x192x90	IP66

ПОЙНТЕР



ПРЕДНАЗНАЧЕНИЕ: вътрешни и външни пространства като производствени помещения, индустриални халеа, складове и подземни паркинги, изискващи висока степен на защита от прах и влага.

ТЕХНИЧЕСКО ОПИСАНИЕ: корпус, разсейвател и щипки от поликарбонат; метален отражател прахово боядисан в бяло (RAL9003); окачване директно към основата чрез метални скоби или висящо на проволка.

НАИМЕНОВАНИЕ	МОЩНОСТ	ОКОМПЛЕКТОВКА	ФАСУНГИ	РАЗМЕРИ /mm/	СТЕПЕН НА ЗАЩИТА
ПОЙНТЕР	1x11W	гросел	G23	338x186x105	IP66
ПОЙНТЕР	2x11W	гросели	G23	338x186x105	IP66
ПОЙНТЕР	1x11W	ЕПРА	2G7	338x186x105	IP66
ПОЙНТЕР	2x11W	ЕПРА	2G7	338x186x105	IP66

РАМБО

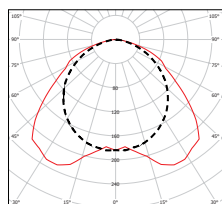
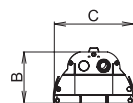
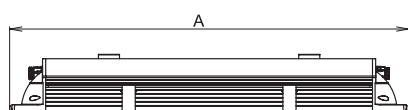


ПРЕДНАЗНАЧЕНИЕ: пространства изискващи висока степен на защита от повреждане и вандализъм, като затвори, психиатрични болници, спортни зали, обществени паркинги, зоопаркове и спирки на обществения транспорт.

ТЕХНИЧЕСКО ОПИСАНИЕ: метален корпус прахово боядисан в бяло (RAL9003); отражател от полиран алуминий; разсейвател от прозрачна поликарбонатна тръба с Ф=70мм и дебелина 4мм; странични капачки от поликарбонат; окачване директно към основата.

НАИМЕНОВАНИЕ	МОЩНОСТ	ОКОМПЛЕКТОВКА	ФАСУНГИ	РАЗМЕРИ /mm/	СТЕПЕН НА ЗАЩИТА
РАМБО	1x18W	ЕПРА/гросел	G13	1318x113x76	IP67
РАМБО	1x36W	ЕПРА/гросел	G13	1909x113x76	IP67
РАМБО	1x28W	ЕПРА	G5	1912x113x76	IP67
РАМБО	2x28W	ЕПРА	G5	1912x113x76	IP67

ЕКСТРИЙМ-ПЛЮС/МИНУС



ПРЕДНАЗНАЧЕНИЕ: вътрешни и външни пространства изискващи екстремна температурна издръжливост.

Серия ЕКСТРИЙМ - ПЛЮС е предназначена за максимална температура до $+75^{\circ}\text{C}$

Серия ЕКСТРИЙМ - МИНУС е предназначена за минимална температура до -40°C .

ТЕХНИЧЕСКО ОПИСАНИЕ: корпус изработен от анодирана алуминиева сплав с дебелина 2.8мм; страничните капачки са от поликарбонат и имат специални уплътнения предназначени за екстремни условия на работа; отражател от полиран алуминий; разсейвател от закалено стъкло с дебелина 4мм закрепено към корпуса със специални алуминиеви фиксатори; окачване директно към основата чрез две регулируеми планки.

НАИМЕНОВАНИЕ	МОЩНОСТ	ОКОМПЛЕКТОВКА	ФАСУНГИ	РАЗМЕРИ /mm/	СТЕПЕН НА ЗАЩИТА
ЕКСТРИЙМ-ПЛЮС/МИНУС	1x18W	гросел	G13	720x165x105	IP65
ЕКСТРИЙМ-ПЛЮС/МИНУС	1x36W	гросел	G13	1320x165x105	IP65
ЕКСТРИЙМ-ПЛЮС/МИНУС	1x58W	гросел	G13	1620x165x105	IP65
ЕКСТРИЙМ-ПЛЮС/МИНУС	2x18W	гросели	G13	720x165x105	IP65
ЕКСТРИЙМ-ПЛЮС/МИНУС	2x36W	гросели	G13	1320x165x105	IP65
ЕКСТРИЙМ-ПЛЮС/МИНУС	2x58W	гросели	G13	1620x165x105	IP65



В-Т60



ПРЕДНАЗНАЧЕНИЕ: вътрешни и външни пространства изискващи екстремна температурна издръжливост (до +60°C).

ТЕХНИЧЕСКО ОПИСАНИЕ: корпус изработен от полиестер подсилен с фибростъкло и боядисан в сиво (RAL7035); разсейвател от поликарбонат неподдържащ горене; метален отражател прахово боядисан в бяло (9003); щипки от неръждаема стомана; окачване директно към основата или висящо на проволка.

НАИМЕНОВАНИЕ	МОЩНОСТ	ОКОМПЛЕКТОВКА	ФАСУНГИ	РАЗМЕРИ /mm/	СТЕПЕН НА ЗАЩИТА
В-Т60	2x18W	гросели	G13	675x170x108	IP66
В-Т60	2x26W	гросели	G13	1275x170x108	IP66
В-Т60	2x58W	ЕПРА/гросели	G13	1575x170x108	IP66

ПРИМА-Т60/ПОЛАР



ПРЕДНАЗНАЧЕНИЕ: вътрешни и външни пространства изискващи екстремна температурна издръжливост.

Серия ПРИМА - Т60 е предназначена за максимална температура до +60°C

Серия ПРИМА - ПОЛАР е предназначена за минимална температура до -40°C.

ТЕХНИЧЕСКО ОПИСАНИЕ: корпус и разсейвател изработени от поликарбонат неподдържащ горене; метален отражател прахово боядисан в бяло (9003); щипки от неръждаема стомана за версия PRIMA – Т60 и от полиамид за версия PRIMA – POLAR; окачване директно към основата чрез скоби или висящо на проволка.

НАИМЕНОВАНИЕ	МОЩНОСТ	ОКОМПЛЕКТОВКА	ФАСУНГИ	РАЗМЕРИ /mm/	СТЕПЕН НА ЗАЩИТА
ПРИМА-Т60/ПОЛАР	1x18W	гросел	G13	662x95x111	IP66
ПРИМА-Т60/ПОЛАР	1x36W	гросел	G13	1272x95x111	IP66
ПРИМА-Т60/ПОЛАР	1x58W	гросел	G13	1572x95x111	IP66
ПРИМА-Т60/ПОЛАР	2x18W	гросели	G13	662x145x111	IP66
ПРИМА-Т60/ПОЛАР	2x36W	гросели	G13	1272x145x111	IP66
ПРИМА-Т60/ПОЛАР	2x58W	гросели	G13	1572x145x111	IP66

САЛУКА-Т60/ФРОСТ



ПРЕДНАЗНАЧЕНИЕ: вътрешни и външни пространства изискващи екстремна температурна издръжливост.

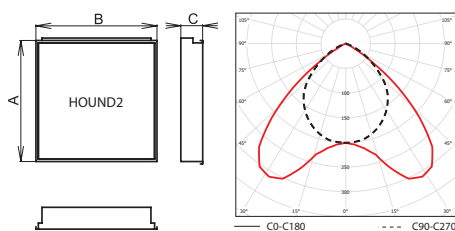
Серия САЛУКА - Т60 е предназначена за максимална температура до +60°C

Серия САЛУКА - ФРОСТ е предназначена за минимална температура до -40°C.

ТЕХНИЧЕСКО ОПИСАНИЕ: метален корпус прахово боядисан в бяло (RAL9001); метален отражател прахово боядисан в бяло (RAL9003); разсейвател от закалено стъкло; щипки от неръждаема стомана; окачване директно към основата чрез метални скоби или висящо на проволка.

НАИМЕНОВАНИЕ	МОЩНОСТ	ОКОМПЛЕКТОВКА	ФАСУНГИ	РАЗМЕРИ /mm/	СТЕПЕН НА ЗАЩИТА
САЛУКА-Т60/ФРОСТ	1x18W	гросел	G13	705x192x90	IP66
САЛУКА-Т60/ФРОСТ	1x36W	гросел	G13	1305x192x90	IP66
САЛУКА-Т60/ФРОСТ	1x58W	гросел	G13	1605x192x90	IP66
САЛУКА-Т60/ФРОСТ	2x18W	гросели	G13	705x192x90	IP66
САЛУКА-Т60/ФРОСТ	2x36W	гросели	G13	1305x192x90	IP66
САЛУКА-Т60/ФРОСТ	2x58W	гросели	G13	1605x192x90	IP66

ХАУНД 2



ПРЕДНАЗНАЧЕНИЕ: вътрешни пространства като производствени помещения, лаборатории и болници, изискващи висока степен на защита от прах и влага.

ТЕХНИЧЕСКО ОПИСАНИЕ: метален корпус прахово боядисан в бяло (RAL9003); огледален двойно параболичен отражател от полиран алуминий; разсейвател от закалено стъкло; по желание на клиента може да се монтира разсейвател от опалов плексиглас (ПММА); за вграждане в окачен таван.

НАИМЕНОВАНИЕ	МОЩНОСТ	ОКОМПЛЕКТОВКА	ФАСУНГИ	РАЗМЕРИ /mm/	СТЕПЕН НА ЗАЩИТА
ХАУНД 2	2x18W	ЕПРА/гросели	G13	595x298x100	IP66
ХАУНД 2	2x36W	ЕПРА/гросели	G13	1197x298x100	IP66
ХАУНД 2	2x58W	ЕПРА/гросели	G13	1497x298x100	IP66
ХАУНД 2	4x18W	ЕПРА/гросели	G13	595x595x100	IP66
ХАУНД 2	4x36W	ЕПРА/гросели	G13	1197x595x100	IP66
ХАУНД 2	4x58W	ЕПРА/гросели	G13	1497x595x100	IP66
ХАУНД 2	2x14W	ЕПРА	G5	595x298x100	IP66
ХАУНД 2	2x28W	ЕПРА	G5	1197x298x100	IP66
ХАУНД 2	2x54W	ЕПРА	G5	1197x298x100	IP66
ХАУНД 2	4x14W	ЕПРА	G5	595x595x100	IP66
ХАУНД 2	4x28W	ЕПРА	G5	1197x595x100	IP66
ХАУНД 2	4x54W	ЕПРА	G5	1197x595x100	IP66

ХАУНД 4

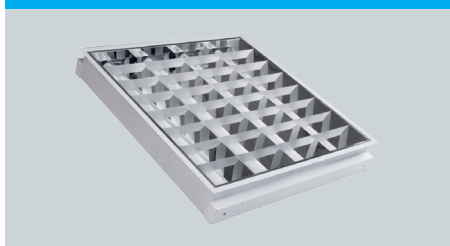


ПРЕДНАЗНАЧЕНИЕ: вътрешни пространства като производствени помещения, лаборатории и болници, изискващи висока степен на защита от прах и влага.

ТЕХНИЧЕСКО ОПИСАНИЕ: метален корпус прахово боядисан в бяло (RAL9003); огледален двойно параболичен отражател от полиран алуминий; разсейвател от закалено стъкло; по желание на клиента може да се монтира разсейвател от опалов плексиглас (ПММА); окачване директно към основата.

НАИМЕНОВАНИЕ	МОЩНОСТ	ОКОМПЛЕКТОВКА	ФАСУНГИ	РАЗМЕРИ /mm/	СТЕПЕН НА ЗАЩИТА
ХАУНД 4	2x36W	ЕПРА/гросели	G13	1262x320x87	IP65
ХАУНД 4	2x58W	ЕПРА/гросели	G13	1562x320x87	IP65
ХАУНД 4	4x18W	ЕПРА/гросели	G13	662x500x87	IP65
ХАУНД 4	2x28W	ЕПРА	G5	1262x320x87	IP65
ХАУНД 4	2x49W	ЕПРА	G5	1562x320x87	IP65
ХАУНД 4	4x14W	ЕПРА	G5	662x500x87	IP65

ТМА



ПРЕДНАЗНАЧЕНИЕ: вътрешни и външни пространства като офиси, търговски помещения и чакални, изискващи висока степен на защита от прах и влага.

ТЕХНИЧЕСКО ОПИСАНИЕ: метален корпус прахово боядисан в бяло; огледален двойно параболичен отражател от полиран алуминий закрепен към корпуса с пружинни щипки; по желание на клиента отражателят може да се замени с разсейвател от опалов плексиглас (ПММА); за въграждане в окачен таван.

НАИМЕНОВАНИЕ	МОЩНОСТ	ОКОМПЛЕКТОВКА	ФАСУНГИ	РАЗМЕРИ /mm/	СТЕПЕН НА ЗАЩИТА
ТМА	2x18W	ЕПРА/гросели	G13	595x293x85	IP20
ТМА	2x36W	ЕПРА/гросели	G13	1093x293x85	IP20
ТМА	4x18W	ЕПРА/гросели	G13	595x595x85	IP20
ТМА	2x14W	ЕПРА	G5	595x293x85	IP20
ТМА	2x28W	ЕПРА	G5	1093x293x85	IP20
ТМА	4x14W	ЕПРА	G5	595x595x85	IP20

ТМО

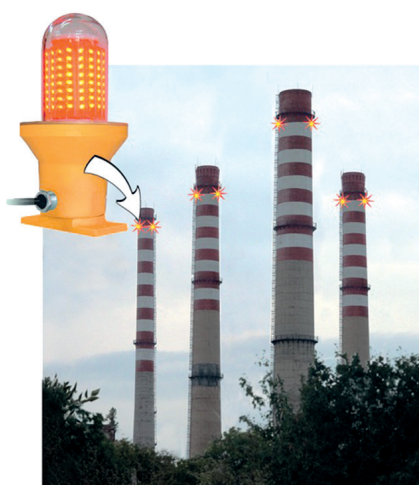


ПРЕДНАЗНАЧЕНИЕ: вътрешни пространства като офиси, търговски помещения и чакални, изискващи ниска степен на защита от прах и влага.

ТЕХНИЧЕСКО ОПИСАНИЕ: метален корпус прахово боядисан в бяло; огледален двойно параболичен отражател от полиран алуминий закрепен към корпуса с пружинни щипки; по желание на клиента отражателят може да се замени с разсейвател от опалов плексиглас (ПММА); окачване директно към основата.

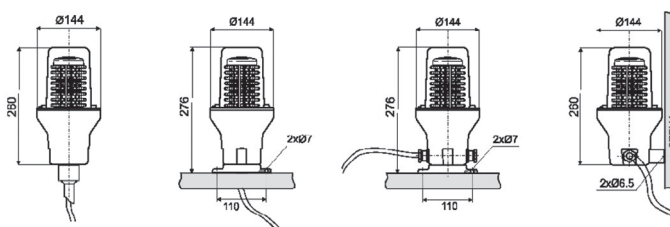
НАИМЕНОВАНИЕ	МОЩНОСТ	ОКОМПЛЕКТОВКА	ФАСУНГИ	РАЗМЕРИ /mm/	СТЕПЕН НА ЗАЩИТА
ТМО	2x18W	ЕПРА/гросели	G13	622x291x85	IP20
ТМО	2x36W	ЕПРА/гросели	G13	1235x291x85	IP20
ТМО	4x18W	ЕПРА/гросели	G13	622x622x85	IP20
ТМО	2x14W	ЕПРА	G5	622x291x85	IP20
ТМО	2x28W	ЕПРА	G5	1235x291x85	IP20
ТМО	4x14W	ЕПРА	G5	622x622x85	IP20

СИГНАЛЕН ОСВЕТИТЕЛ ЗА КОМИНИ И МАЧТИ



ПРЕДНАЗНАЧЕНИЕ: сигнален осветител за заводски комини, телекомуникационни мачти и други неподвижни препятствия.

ТЕХНИЧЕСКО ОПИСАНИЕ: алуминиев корпус прахово боядисан в жълто; разсейвател от поликарбонат; по желание на клиента може да се монтира метална предпазна решетка; осветителят е оборудван със светлоизточник – светодиодна лампа с нисък интензитет на фасунга E27; вариантите за окачване са на таван, на стена или тръбна инсталация.



НАИМЕНОВАНИЕ	МОЩНОСТ	НАПРЕЖЕНИЕ	СВЕТЛИНА	РАЗМЕРИ /mm/	СТЕПЕН НА ЗАЩИТА
СИГНАЛЕН ОСВЕТИТЕЛ ЗА КОМИНИ И МАЧТИ	8W	12, 24, 36, 48, 230V AC/DC	ЧЕРВЕНА ПОСТОЯННА ИЛИ МИГАЩА	Ф144x260/276	IP66
СИГНАЛЕН ОСВЕТИТЕЛ ЗА КОМИНИ И МАЧТИ	12W	12, 24, 36, 48, 230V AC/DC	ЧЕРВЕНА ПОСТОЯННА ИЛИ МИГАЩА	Ф144x260/276	IP66



СИГНАЛЕН ОСВЕТИТЕЛ ЗА МАШИНИ И КОЛИ



ПРЕДНАЗНАЧЕНИЕ: сигнален осветител за движещи се транспортни средства, стационарни машини и устройства.

ТЕХНИЧЕСКО ОПИСАНИЕ: пластмасова основа; разсейвател от поликарбонат; по желание на клиента може да се монтира метална предпазна решетка; осветителят е оборудван със светлоизточник – вградена светодиодна лампа с нисък интензитет; захранващ кабел 2 метра, като по желание на клиента може да се монтира накрайник за включване в авто запалка; вариантите за окачване са стационарно или посредством магнит.

НАИМЕНОВАНИЕ	МОЩНОСТ	НАПРЕЖЕНИЕ	СВЕТЛИНА	РАЗМЕРИ /mm/	СТЕПЕН НА ЗАЩИТА
СИГНАЛЕН ОСВЕТИТЕЛ ЗА МАШИНИ И КОЛИ	10W	12, 24, 48 DC или 230V AC	ЧЕРВЕНА ПОСТОЯННА, МИГАЩА или ВЪРТЯЩА	Ф137x144	IP65
СИГНАЛЕН ОСВЕТИТЕЛ ЗА МАШИНИ И КОЛИ	10W	12, 24, 48 DC или 230V AC	ЖЪЛТА ПОСТОЯННА, МИГАЩА или ВЪРТЯЩА	Ф137x144	IP65

ГАМА



ПРЕДНАЗНАЧЕНИЕ: вътрешни и външни пространства като пристанища и кораби, изискващи висока степен на защита от прах и влага, както и висока устойчивост на корозия.

серия ГАМА - ПРАВОЪГЪЛНА е предназначена за окачване директно към основата

серия ГАМА - ВИСАЩА е предназначена за висящо окачване

ТЕХНИЧЕСКО ОПИСАНИЕ: алуминиев корпус прахово боядисан в бяло; разсейвател от поликарбонат; метална предпазна решетка; окачване директно към основата или висящо.

НАИМЕНОВАНИЕ	МОЩНОСТ	ФАСУНГА	РАЗМЕРИ /mm/	СТЕПЕН НА ЗАЩИТА
ГАМА - ПРАВОЪГЪЛНА	60W ЛНЖ* / 20W ЕСЛ* / 15W LED*	E27	150x170x270	IP56
ГАМА - ВИСАЩА	60W ЛНЖ* / 20W ЕСЛ* / 15W LED*	E27	190x130x220	IP56

ФИН-У-63



ПРЕДНАЗНАЧЕНИЕ: вътрешни и външни като пристанища и кораби, пространства изискващи висока степен на защита от прах и влага, както и висока устойчивост на корозия.

ТЕХНИЧЕСКО ОПИСАНИЕ: корпус от лят алуминий, прахово боядисан в зелено; разсейвател от закалено стъкло; метална предпазна решетка; силиконово уплътнение с висока температурна устойчивост; затягащи винтове от неръждаема стомана; окачване тип тръбна инсталация към тръба 3/4.

НАИМЕНОВАНИЕ	МОЩНОСТ	ФАСУНГА	РАЗМЕРИ /mm/	СТЕПЕН НА ЗАЩИТА
ФИН-У-63 I	60W ЛНЖ* / 20W ЕСЛ* / 15W LED*	E27	Ф150x255	IP65
ФИН-У-63 II	60W ЛНЖ* / 20W ЕСЛ* / 15W LED*	E27	Ф170x305	IP65
ФИН-У-63 II	160W БЖЛ* / 20W ЕСЛ* / 15W LED*	E27	Ф170x305	IP65

* ЛНЖ – лампа с нажежаема жичка, ЕСЛ – енергоспестяваща лампа, LED – светодиодна лампа, БЖЛ – бездроселна живачна лампа

ВЗРИВОЗАЩИТЕНО ОСВЕТЛЕНИЕ И АПАРАТУРА



ВЗРИВОЗАЩИТЕНИ ОСВЕТИТЕЛИ VYRTYCH

ВЗРИВОЗАЩИТЕНИ ОСВЕТИТЕЛИ ELEKTROSVIT

ВЗРИВОЗАЩИТЕНИ ОСВЕТИТЕЛИ
И АПАРАТУРА ИСКРА СИЛАТРОНИК

ВЗРИВОЗАЩИТЕНИ ФЕНЕРИ WOLF

ВЗРИВОЗАЩИТЕНИ ОСВЕТИТЕЛИ VURTUCH

VIPET-N	30	K-2-N, K-3-N	32	PITBUL-EX	34
SALUKA-N	31	DINGO-N	33	EXTEND-EX-P	35
POINTER-N	31	FILA-N	33	EXTEND-EX-T	35
BASET-N	31	PITBUL-N	33	AQUA-EX	35

ВЗРИВОЗАЩИТЕНИ ОСВЕТИТЕЛИ ELEKTROSVIT

SIMPLEX	36	ORION	38	MINEX I	40
ERIS	37	ORION LED	39	MINEX LED	41
BILUX	37	SIRIUS	39	MINEX II	41
BILUX LED	37	HERKULES	39	MINIMINEX	41

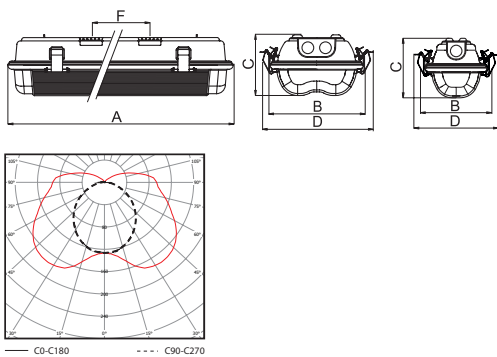
ВЗРИВОЗАЩИТЕНИ ОСВЕТИТЕЛИ И АПАРАТУРА ИСКРА СИЛАТРОНИК

ОТВ	42	РАЗКЛОНИТЕЛНА	ПУСКАТЕЛ РР	45	
ОТВ ЗА СИГНАЛИЗАЦИЯ	43	КУТИЯ РКВ	44	ТАБЛО СРЕ	45
BL-L	43	РАЗКЛОНИТЕЛНА			
EXIT-LED	43	КУТИЯ КВМ	45		

ВЗРИВОЗАЩИТЕНИ ФЕНЕРИ WOLF

РЪЧЕН ФЕНЕР TS	46	РЪЧЕН ПРОЖЕКТОР	ЗАРЯДЕН РЪЧЕН		
РЪЧЕН ФЕНЕР TR	47	H-4DCA	48	ПРОЖЕКТОР ХТ	49
ЗАРЯДЕН РЪЧЕН ФЕНЕР R	47	ЗАРЯДЕН РЪЧЕН		ФЕНЕР ЗА КАСКА НТ	49
РЪЧЕН ФЕНЕР M	47	ПРОЖЕКТОР H-251	49		

VIPET-N



ПРЕДНАЗНАЧЕНИЕ: вътрешни и външни пространства с опасност от взрив – зона 2 и 22.

ТЕХНИЧЕСКО ОПИСАНИЕ: корпус и разсейвател от поликарбонат; метален отражател прахово боядисан в бяло (RAL9003); щипки от неръждаема стомана; възможност за изработване на версия за аварийно осветление с автономност 1 час; окачване директно към основата чрез метални скоби или висящо на проволка.

МАРКИРОВКА ЗА ВЗРИВОЗАЩИТА:

Ex II 3G Ex nA IIC T4-T5 Gc

Ex II 3D Ex tc IIIC T82-93°C Dc



НАИМЕНОВАНИЕ	МОЩНОСТ	ОКОМПЛЕКТОВКА	ФАСУНГИ	РАЗМЕРИ /mm/	СТЕПЕН НА ЗАЩИТА
VIPET-N	1x18W	ЕПРА	G13	685x119x110	IP66
VIPET-N	1x36W	ЕПРА	G13	1290x119x110	IP66
VIPET-N	1x58W	ЕПРА	G13	1590x119x110	IP66
VIPET-N	2x18W	ЕПРА	G13	685x173x110	IP66
VIPET-N	2x36W	ЕПРА	G13	1290x173x110	IP66
VIPET-N	2x58W	ЕПРА	G13	1590x173x110	IP66



SALUKA-N



ПРЕДНАЗНАЧЕНИЕ: вътрешни и външни пространства с опасност от взрив – зона 2 и 22.

ТЕХНИЧЕСКО ОПИСАНИЕ: метален корпус прахово боядисан в бяло (RAL9001); разсейвател от закалено стъкло; метален отражател прахово боядисан в бяло (RAL9003); щипки от неръждаема стомана; възможност за изработване на версия за аварийно осветление с автономност 1 час; окачване директно към основата чрез метални скоби или висящо на проволка.

МАРКИРОВКА ЗА ВЗРИВОЗАЩИТА:

Ex II 3G Ex nA IIC T4 Gc

Ex II 3D Ex tc IIIC T70°C Dc



НАИМЕНОВАНИЕ	МОЩНОСТ	ОКОМПЛЕКТОВКА	ФАСУНГИ	РАЗМЕРИ /mm/	СТЕПЕН НА ЗАЩИТА
SALUKA-N	1x18W	ЕПРА	G13	705x192x90	IP66
SALUKA-N	1x36W	ЕПРА	G13	1305x192x90	IP66
SALUKA-N	1x58W	ЕПРА	G13	1605x192x90	IP66
SALUKA-N	2x18W	ЕПРА	G13	705x192x90	IP66
SALUKA-N	2x36W	ЕПРА	G13	1305x192x90	IP66
SALUKA-N	2x58W	ЕПРА	G13	1605x192x90	IP66

POINTER-N



ПРЕДНАЗНАЧЕНИЕ: вътрешни и външни пространства с опасност от взрив – зона 2 и 22.

ТЕХНИЧЕСКО ОПИСАНИЕ: корпус и разсейвател от поликарбонат; метален отражател прахово боядисан в бяло (RAL9003); щипки от неръждаема стомана; окачване директно към основата чрез метални скоби или висящо на проволка.

МАРКИРОВКА ЗА ВЗРИВОЗАЩИТА:

Ex II 3G Ex nA IIC T4 Gc

Ex II 3D Ex tc IIIC T65°C Dc



НАИМЕНОВАНИЕ	МОЩНОСТ	ОКОМПЛЕКТОВКА	ФАСУНГИ	РАЗМЕРИ /mm/	СТЕПЕН НА ЗАЩИТА
POINTER-N	2x9W	ЕПРА	2G7	338x173x105	IP66
POINTER-N	2x11W	ЕПРА	2G7	338x173x105	IP66

BASET-N



ПРЕДНАЗНАЧЕНИЕ: вътрешни и външни пространства с опасност от взрив – зона 2 и 22.

ТЕХНИЧЕСКО ОПИСАНИЕ: корпус и разсейвател от поликарбонат; метален отражател прахово боядисан в бяло (RAL9003); щипки от неръждаема стомана; автономност на светене в аварийен режим 3 часа; окачване директно към основата чрез метални скоби или висящо на проволка.

МАРКИРОВКА ЗА ВЗРИВОЗАЩИТА:

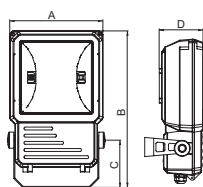
Ex II 3G Ex nA IIC T6 Gc

Ex II 3D Ex tc IIIC T45°C Dc

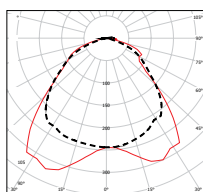


НАИМЕНОВАНИЕ	МОЩНОСТ	ОКОМПЛЕКТОВКА	ФАСУНГИ	РАЗМЕРИ /mm/	СТЕПЕН НА ЗАЩИТА
BASET-N	1x9W	гросел	2G7	338x173x105	IP66
BASET-N	1x11W	гросел	2G7	338x173x105	IP66

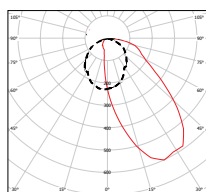
K-2-N, K-3-N



симетричен
рефлектор



асиметричен
рефлектор



ПРЕДНАЗНАЧЕНИЕ: вътрешни и външни пространства с опасност от взрив – зона 2 и 22.

ТЕХНИЧЕСКО ОПИСАНИЕ: корпус от лят алуминий прахово боядисан в черно; разсейвател от закалено стъкло; симетричен или асиметричен отражател от анодиран алуминий; окачване директно към основата чрез П-образна метална планка.

МАРКИРОВКА ЗА ВЗРИВОЗАЩИТА:

Ex II 3G Ex nA IIC T1 Gc

Ex II 3D Ex tc IIIC T181°C Dc



НАИМЕНОВАНИЕ	МОЩНОСТ	ОКОМПЛЕКТОВКА	ФАСУНГА	РАЗМЕРИ /mm/	СТЕПЕН НА ЗАЩИТА
K-2-N	150W НЛВН*	гросел	E40	524x350x146	IP65
K-2-N	150W МХЛ*	гросел	E40	524x350x146	IP65
K-2-N	250W НЛВН*	гросел	E40	524x350x146	IP65
K-2-N	250W МХЛ*	гросел	E40	524x350x146	IP65
K-3-N	400W НЛВН*	гросел	E40	660x452x180	IP65
K-3-N	400W МХЛ*	гросел	E40	660x452x180	IP65



DINGO-N



ПРЕДНАЗНАЧЕНИЕ: вътрешни и външни пространства с опасност от взрив – зона 2 и 22.

ТЕХНИЧЕСКО ОПИСАНИЕ: корпус от полиестер подсилен с фибростъкло боядисан в сиво (RAL7031); разсейвател от поликарбонат; отражател от анодиран алуминий; щипки от неръждаема стомана; присъединителен отвор ф=60мм; окачване директно към стълб, розетка или стена чрез различни преходници.

МАРКИРОВКА ЗА ВЗРИВОЗАЩИТА:

Ex II 3G Ex nA IIA T1 Gc

Ex II 3D Ex tc IIIB T97°C Dc



НАИМЕНОВАНИЕ	МОЩНОСТ	ОКОМПЛЕКТОВКА	ФАСУНГА	РАЗМЕРИ /mm/	СТЕПЕН НА ЗАЩИТА
DINGO-N	50W НЛВН*	гросел	E27	460x310x260	IP54
DINGO-N	70W НЛВН*	гросел	E27	460x310x260	IP54
DINGO-N	70W МХЛ*	гросел	E27	460x310x260	IP54
DINGO-N	100W НЛВН*	гросел	E40	460x310x260	IP54
DINGO-N	100W МХЛ*	гросел	E27	460x310x260	IP54
DINGO-N	150W НЛВН*	гросел	E40	460x310x260	IP54
DINGO-N	150W МХЛ*	гросел	E27	460x310x260	IP54

FILA-N



ПРЕДНАЗНАЧЕНИЕ: вътрешни и външни пространства с опасност от взрив – зона 2 и 22.

ТЕХНИЧЕСКО ОПИСАНИЕ: метален корпус прахово боядисан в бяло (RAL9003); разсейвател от закалено стъкло; метален отражател прахово боядисан в бяло (RAL9003); възможност за изработване на версия за аварийно осветление с автономност 1 час; за вграждане в окачен таван.

МАРКИРОВКА ЗА ВЗРИВОЗАЩИТА:

Ex II 3G Ex nA IIC T4 Gc

Ex II 3D Ex tc IIIC T60°C Dc



НАИМЕНОВАНИЕ	МОЩНОСТ	ОКОМПЛЕКТОВКА	ФАСУНГИ	РАЗМЕРИ /mm/	СТЕПЕН НА ЗАЩИТА
FILA-N	2x36W	ЕПРА	G13	1370x380x65	IP65
FILA-N	2x58W	ЕПРА	G13	1670x380x65	IP65
FILA-N	4x18W	ЕПРА	G13	770x530x65	IP65
FILA-N	4x36W	ЕПРА	G13	1370x530x65	IP65
FILA-N	4x58W	ЕПРА	G13	1670x530x65	IP65

PITBUL-N



ПРЕДНАЗНАЧЕНИЕ: вътрешни и външни пространства с опасност от взрив – зона 2 и 22.

ТЕХНИЧЕСКО ОПИСАНИЕ: метален корпус прахово боядисан в бяло (RAL9003); разсейвател от закалено стъкло; метален отражател прахово боядисан в бяло (RAL9003); възможност за изработване на версия за аварийно осветление с автономност 1 час; окачване директно към основата чрез метални скоби или висящо на проволка.

МАРКИРОВКА ЗА ВЗРИВОЗАЩИТА:

Ex II 3G Ex nA IIC T4 Gc

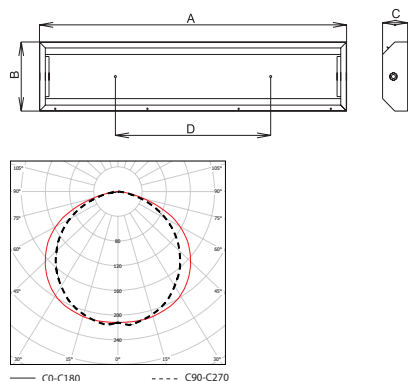
Ex II 3D Ex tc IIIC T60°C Dc



НАИМЕНОВАНИЕ	МОЩНОСТ	ОКОМПЛЕКТОВКА	ФАСУНГИ	РАЗМЕРИ /mm/	СТЕПЕН НА ЗАЩИТА
PITBUL-N	2x36W	ЕПРА	G13	1312x302x130	IP65
PITBUL-N	2x58W	ЕПРА	G13	1611x302x130	IP65
PITBUL-N	3x36W	ЕПРА	G13	1312x302x130	IP65
PITBUL-N	4x18W	ЕПРА	G13	701x362x130	IP65
PITBUL-N	4x36W	ЕПРА	G13	1312x362x130	IP65
PITBUL-N	4x58W	ЕПРА	G13	1611x362x130	IP65

* НЛВН – натриева лампа с високо налягане, МХЛ – метал-халогенна лампа

PITBUL-EX



ПРЕДНАЗНАЧЕНИЕ: вътрешни и външни пространства с опасност от взрив – зона 1, 2, 21 и 22.

ТЕХНИЧЕСКО ОПИСАНИЕ: метален корпус прахово боядисан в бяло (RAL9003); разсейвател от закалено стъкло; метален отражател прахово боядисан в бяло (RAL9003); възможност за изработване на версия за аварийно осветление с автономност 1.5 часа; окачване директно към основата чрез метални скоби или висящо на проволка.

МАРКИРОВКА ЗА ВЗРИВОЗАЩИТА:

Ex II 2G Ex d e ib mb IIC T4 Gb

Ex II 2D Ex t IIIC T60°C Db



НАИМЕНОВАНИЕ	МОЩНОСТ	ОКОМПЛЕКТОВКА	ФАСУНГИ	РАЗМЕРИ /mm/	СТЕПЕН НА ЗАЩИТА
PITBUL-EX	2x18W	ЕПРА	G13	701x302x130	IP65
PITBUL-EX	2x36W	ЕПРА	G13	1312x302x130	IP65
PITBUL-EX	2x58W	ЕПРА	G13	1611x302x130	IP65
PITBUL-EX	3x18W	ЕПРА	G13	701x302x130	IP65
PITBUL-EX	3x36W	ЕПРА	G13	1312x302x130	IP65
PITBUL-EX	3x58W	ЕПРА	G13	1611x302x130	IP65
PITBUL-EX	4x18W	ЕПРА	G13	701x362x130	IP65
PITBUL-EX	4x36W	ЕПРА	G13	1312x362x130	IP65
PITBUL-EX	4x58W	ЕПРА	G13	1611x362x130	IP65



EXTEND-EX-P



ПРЕДНАЗНАЧЕНИЕ: вътрешни и външни пространства с опасност от взрив – зона 1, 2, 21 и 22.

ТЕХНИЧЕСКО ОПИСАНИЕ: корпус от полиестер подсилен с фибростъкло боядисан в сиво (RAL7035); разсейвател от поликарбонат; метален отражател прахово боядисан в бяло (RAL9003); възможност за изработване на версия за аварийно осветление с автономност 1.5 часа; окачване директно към основата чрез метални скоби или висящо на проволка.

МАРКИРОВКА ЗА ВЗРИВОЗАЩИТА:

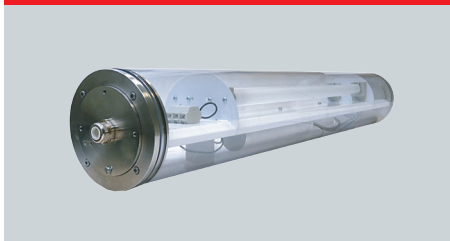
Ex II2G Ex db e mb IIC T4 Gb

Ex II2D Ex tb IIIC T72°C Db



НАИМЕНОВАНИЕ	МОЩНОСТ	ОКОМПЛЕКТОВКА	ФАСУНГИ	РАЗМЕРИ /mm/	СТЕПЕН НА ЗАЩИТА
EXTEND-EX-P	1x18W	ЕПРА	G13	728x244x154	IP66
EXTEND-EX-P	1x36W	ЕПРА	G13	1328x244x154	IP66
EXTEND-EX-P	1x58W	ЕПРА	G13	1628x244x154	IP66
EXTEND-EX-P	2x18W	ЕПРА	G13	728x244x154	IP66
EXTEND-EX-P	2x36W	ЕПРА	G13	1328x244x154	IP66
EXTEND-EX-P	2x58W	ЕПРА	G13	1628x244x154	IP66

EXTEND-EX-T



ПРЕДНАЗНАЧЕНИЕ: вътрешни и външни пространства с опасност от взрив – зона 1, 2, 21 и 22.

ТЕХНИЧЕСКО ОПИСАНИЕ: осветител с цилиндрична форма с диаметър $\phi=150$ мм; корпус/разсейвател от поликарбонат с дебелина 3мм; метален отражател прахово боядисан в бяло (RAL9003); уплътняващи капачки от неръждаема стомана; възможност за изработване на версия за аварийно осветление с автономност 1.5 часа; окачване директно към основата чрез метални скоби или висящо на проволка.

МАРКИРОВКА ЗА ВЗРИВОЗАЩИТА:

Ex II 2G Ex d e mb IIA T4 Gb

Ex II 2D Ex t IIIC T70°C Db



НАИМЕНОВАНИЕ	МОЩНОСТ	ОКОМПЛЕКТОВКА	ФАСУНГИ	РАЗМЕРИ /mm/	СТЕПЕН НА ЗАЩИТА
EXTEND-EX-T	1x18W	ЕПРА	G13	$\phi 150 \times 985$	IP67
EXTEND-EX-T	1x36W	ЕПРА	G13	$\phi 150 \times 1595$	IP67
EXTEND-EX-T	1x58W	ЕПРА	G13	$\phi 150 \times 1895$	IP67
EXTEND-EX-T	2x18W	ЕПРА	G13	$\phi 150 \times 985$	IP67
EXTEND-EX-T	2x36W	ЕПРА	G13	$\phi 150 \times 1595$	IP67
EXTEND-EX-T	2x58W	ЕПРА	G13	$\phi 150 \times 1895$	IP67

AQUA-EX



ПРЕДНАЗНАЧЕНИЕ: вътрешни и външни пространства с опасност от взрив – зона 1, 2, 21 и 22.

ТЕХНИЧЕСКО ОПИСАНИЕ: осветител с цилиндрична форма с диаметър $\phi=70$ мм; корпус/разсейвател от поликарбонат с дебелина 4мм; отражател от полиран алуминий; уплътняващи капачки от поликарбонат; окачване директно към основата чрез пластмасови скоби или висящо на проволка.

МАРКИРОВКА ЗА ВЗРИВОЗАЩИТА:

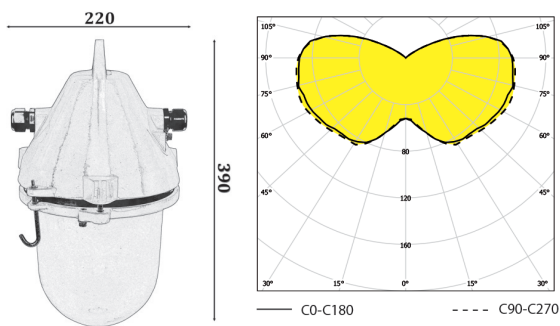
Ex II 2G Ex d e mb IIC T4 Gb

Ex II 2D Ex t IIIC T75°C Db



НАИМЕНОВАНИЕ	МОЩНОСТ	ОКОМПЛЕКТОВКА	ФАСУНГИ	РАЗМЕРИ /mm/	СТЕПЕН НА ЗАЩИТА
AQUA-EX	1x18W	ЕПРА	G13	$\phi 70 \times 1150$	IP68
AQUA-EX	1x36W	ЕПРА	G13	$\phi 70 \times 1760$	IP68
AQUA-EX	1x58W	ЕПРА	G13	$\phi 70 \times 2060$	IP68

SIMPLEX



ПРЕДНАЗНАЧЕНИЕ: вътрешни и външни пространства с опасност от взрив – зона 2 и 22.

ТЕХНИЧЕСКО ОПИСАНИЕ: корпус и фланец от лят алуминий прахово боядисани в жълто (RAL1005); разсейвател от закалено стъкло; възможност за изработване на осветител тип камбана чрез добавяне на метален отражател; по желание на клиента може да се монтира метална предпазна решетка; окачване висящо на проволка.

МАРКИРОВКА ЗА ВЗРИВОЗАЩИТА:

Ex II 3G Ex nR II T3-T6 Gc

Ex II 3D Ex t IIIC T59-131°C Dc



НАИМЕНОВАНИЕ	МОЩНОСТ	ФАСУНКА	РАЗМЕРИ /mm/	СТЕПЕН НА ЗАЩИТА
SIMPLEX	100W ЛНЖ*	E27	φ220x390	IP65
SIMPLEX	23W ЕСЛ*	E27	φ220x390	IP65
SIMPLEX	160W БЖЛ*	E27	φ220x390	IP65



ERIS



ПРЕДНАЗНАЧЕНИЕ: вътрешни и външни пространства с опасност от взрив – зона 2 и 22.

ТЕХНИЧЕСКО ОПИСАНИЕ: корпус и фланец от лят алуминий прахово боядисани в жълто (RAL1005); разсейвател от закалено стъкло; осветител с вградени светодиоди; възможност за изработване на осветител тип камбана чрез добавяне на метален отражател; окачване висящо на проволка.

МАРКИРОВКА ЗА ВЗРИВОЗАЩИТА:

Ex II 3G Ex nR II T6 Gc

Ex II 3D Ex t IIIC T68°C Dc



НАИМЕНОВАНИЕ	МОЩНОСТ	СВЕТЛИНЕН ПОТОК	ЦВЕТНА ТЕМПЕРАТУРА	РАЗМЕРИ /mm/	СТЕПЕН НА ЗАЩИТА
ERIS	30W LED*	3880 lm	4000K	ф200x260	IP66

BILUX



ПРЕДНАЗНАЧЕНИЕ: вътрешни и външни пространства с опасност от взрив – зона 2 и 22.

ТЕХНИЧЕСКО ОПИСАНИЕ: корпус и фланец от лят алуминий прахово боядисани в жълто (RAL1005); разсейвател от закалено стъкло; метална предпазна решетка; осветител с вградени светодиоди; възможност за изработване на версия за аварийно осветление с автономност 2 часа; окачване директно към основата.

МАРКИРОВКА ЗА ВЗРИВОЗАЩИТА:

Ex II 3G Ex nR II T4-T6 Gc

Ex II 3D Ex t IIIC T58-128°C Dc



НАИМЕНОВАНИЕ	МОЩНОСТ	ФАСУНГА	РАЗМЕРИ /mm/	СТЕПЕН НА ЗАЩИТА
BILUX	100W ЛНЖ*	E27	408x208x155	IP65
BILUX	23W ЕСЛ*	E27	408x208x155	IP65
BILUX	160W БЖЛ*	E27	408x208x155	IP65

BILUX LED



ПРЕДНАЗНАЧЕНИЕ: вътрешни и външни пространства с опасност от взрив – зона 2 и 22.

ТЕХНИЧЕСКО ОПИСАНИЕ: корпус и фланец от лят алуминий прахово боядисани в жълто (RAL1005); разсейвател от закалено стъкло; метална предпазна решетка; осветител с вградени светодиоди; възможност за изработване на версия за аварийно осветление с автономност 3 часа; окачване директно към основата.

МАРКИРОВКА ЗА ВЗРИВОЗАЩИТА:

Ex II 3G Ex nR II T6 Gc

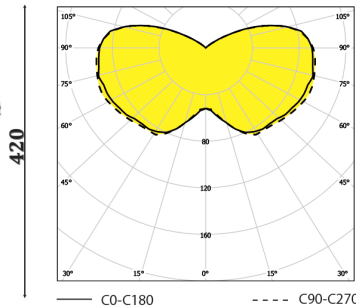
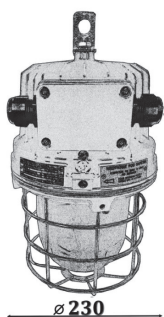
Ex II 3D Ex t IIIC T68°C Dc



НАИМЕНОВАНИЕ	МОЩНОСТ	СВЕТЛИНЕН ПОТОК	ЦВЕТНА ТЕМПЕРАТУРА	РАЗМЕРИ /mm/	СТЕПЕН НА ЗАЩИТА
BILUX LED	25W LED*	2600 lm	6300K	408x208x155	IP66
BILUX LED	35W LED*	3550 lm	6300K	408x208x155	IP66

* ЛНЖ – лампа с нажежаема жичка, ЕСЛ – енергоспестяваща лампа, LED – вградени светодиоди, БЖЛ – безроселна живачна лампа

ORION



ПРЕДНАЗНАЧЕНИЕ: вътрешни и вънни пространства с опасност от взрив – зона 1, 2, 21 и 22.

ТЕХНИЧЕСКО ОПИСАНИЕ: корпус и фланец от лят алуминий прахово боядисани в жълто (RAL1005); разсейвател от закалено стъкло; възможност за изработване на осветител тип камбана чрез добавяне на метален отражател; по желание на клиента може да се монтира метална предпазна решетка; окачване висящо на проволка.

МАРКИРОВКА ЗА ВЗРИВОЗАЩИТА:

Ex II 2G Ex de IIC T3-T6 Gb

Ex II 2D Ex t IIIC T58-131°C Db



НАИМЕНОВАНИЕ	МОЩНОСТ	ФАСУНГА	РАЗМЕРИ /mm/	СТЕПЕН НА ЗАЩИТА
ORION	100W ЛНЖ*	E27	φ230x400	IP65
ORION	23W ЕСЛ*	E27	φ230x400	IP65
ORION	160W БЖЛ*	E27	φ230x400	IP65
ORION	125W ЖЛ*	E27	φ230x400	IP65
ORION	70W НЛВН*	E27	φ230x400	IP65
ORION	70W МХЛ*	E27	φ230x400	IP65



ORION LED



ПРЕДНАЗНАЧЕНИЕ: вътрешни и външни пространства с опасност от взрив – зона 1, 2, 21 и 22.

ТЕХНИЧЕСКО ОПИСАНИЕ: корпус и фланец от лят алуминий прахово боядисани в жълто (RAL1005); разсейвател от закалено стъкло; осветител с въградени светодиоди; възможност за изработване на осветител тип камбана чрез добавяне на метален отражател; по желание на клиента може да се монтира метална предпазна решетка; окачване висящо на проволка.

МАРКИРОВКА ЗА ВЗРИВОЗАЩИТА:

Ex II 2G Ex de IIC T6 Gb

Ex II 2D Ex t IIIC T60°C Db



НАИМЕНОВАНИЕ	МОЩНОСТ	СВЕТЛИНЕН ПОТОК	ЦВЕТНА ТЕМПЕРАТУРА	РАЗМЕРИ /mm/	СТЕПЕН НА ЗАЩИТА
ORION LED	45W LED*	6000 lm	4000K	φ230x400	IP66

SIRIUS



ПРЕДНАЗНАЧЕНИЕ: вътрешни и външни пространства с опасност от взрив – зона 1, 2, 21 и 22.

ТЕХНИЧЕСКО ОПИСАНИЕ: корпус и фланец от лят алуминий прахово боядисани в жълто (RAL1005); разсейвател от закалено стъкло; възможност за изработване на осветител тип камбана чрез добавяне на метален отражател; по желание на клиента може да се монтира метална предпазна решетка; окачване висящо на проволка.

МАРКИРОВКА ЗА ВЗРИВОЗАЩИТА:

Ex II 2G Ex de IIC T3-T6 Gb

Ex II 2D Ex t IIIC T78-150°C Db



НАИМЕНОВАНИЕ	МОЩНОСТ	ФАСУНГА	РАЗМЕРИ /mm/	СТЕПЕН НА ЗАЩИТА
SIRIUS	200W ЛНЖ*	E40	φ290x530	IP65
SIRIUS	250W БЖЛ*	E40	φ290x530	IP65
SIRIUS	500W БЖЛ*	E40	φ290x530	IP65

HERKULES



ПРЕДНАЗНАЧЕНИЕ: вътрешни и външни пространства с опасност от взрив – зона 1, 2, 21 и 22.

ТЕХНИЧЕСКО ОПИСАНИЕ: корпус и фланец от лят алуминий прахово боядисани в жълто (RAL1005); разсейвател от закалено стъкло; възможност за изработване на осветител тип камбана чрез добавяне на метален отражател; по желание на клиента може да се монтира метална предпазна решетка; окачване директно към основата чрез П-образна метална планка.

МАРКИРОВКА ЗА ВЗРИВОЗАЩИТА:

Ex II 2G Ex de IIC T3-T6 Gb

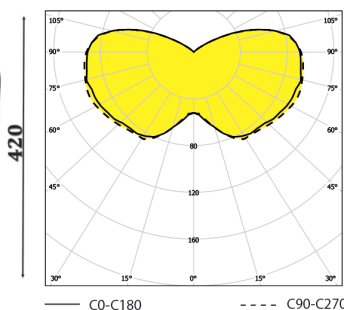
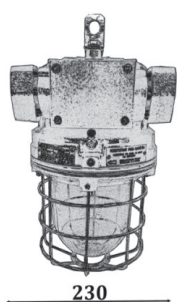
Ex II 2D Ex tb IIIC T76-150°C Db



НАИМЕНОВАНИЕ	МОЩНОСТ	ФАСУНГА	РАЗМЕРИ /mm/	СТЕПЕН НА ЗАЩИТА
HERKULES	150W НЛВН*	E40	φ285x660	IP65
HERKULES	150W МХЛ*	E40	φ285x660	IP65
HERKULES	250W ЖЛ*	E40	φ285x660	IP65
HERKULES	250W НЛВН*	E40	φ285x660	IP65
HERKULES	250W МХЛ*	E40	φ285x660	IP65
HERKULES	400W ЖЛ*	E40	φ285x660	IP65
HERKULES	400W НЛВН*	E40	φ285x660	IP65
HERKULES	400W МХЛ*	E40	φ285x660	IP65

* ЛНЖ – лампа с нажежаема жичка, ЕСЛ – енергоспестяваща лампа, LED – въградени светодиоди, БЖЛ – бездроселна живачна лампа, ЖЛ – живачна лампа, НЛВН – натриева лампа с високо налягане, МХЛ – метал-халогенна лампа

MINEX I



ПРЕДНАЗНАЧЕНИЕ: мини, рудници, помещения с наличие на рудничен газ и промишлени пространства с опасност от взрив – зона 1, 2, 21, 22 и M2.

ТЕХНИЧЕСКО ОПИСАНИЕ: корпус и фланец от лят чугун прахово боядисани в жълто (RAL1005); разсейвател от закалено стъкло; метална предпазна решетка; възможност за изработване на осветител тип камбана чрез добавяне на метален отражател; окачване висящо на проволка.

МАРКИРОВКА ЗА ВЗРИВОЗАЩИТА:

Ex I M2 Ex d I Mb

Ex II 2G Ex d IIB T4-T6 Gb

Ex II 2D Ex t IIIC T59-121°C Db



НАИМЕНОВАНИЕ	МОЩНОСТ	ФАСУНГА	РАЗМЕРИ /mm/	СТЕПЕН НА ЗАЩИТА
MINEX I	100W ЛНЖ*	E27	φ230x420	IP65
MINEX I	23W ЕСЛ*	E27	φ230x420	IP65
MINEX I	160W БЖЛ*	E27	φ230x420	IP65
MINEX I	125W ЖЛ*	E27	φ230x420	IP65



MINEX LED



ПРЕДНАЗНАЧЕНИЕ: мини, рудници, помещения с наличие на рудничен газ и промишлени пространства с опасност от взрив – зона 1, 2, 21, 22 и М2.

ТЕХНИЧЕСКО ОПИСАНИЕ: корпус и фланец от лят чугун прахово боядисани в жълто (RAL1005); разсейвател от закалено стъкло; метална прегпазна решетка; осветител с вградени светодиоди; възможност за изработване на осветител тип камбана чрез добавяне на метален отражател; окачване висящо на проволка.

МАРКИРОВКА ЗА ВЗРИВОЗАЩИТА:

Ex I M2 Ex d I Mb
Ex II 2G Ex d IIB T6 Gb
Ex II 2D Ex t IIIC T56°C Db



НАИМЕНОВАНИЕ	МОЩНОСТ	СВЕТЛИНЕН ПОТОК	ЦВЕТНА ТЕМПЕРАТУРА	РАЗМЕРИ /mm/	СТЕПЕН НА ЗАЩИТА
MINEX LED	24W LED*	1550 lm	6000K	ф230x420	IP65

MINEX II



ПРЕДНАЗНАЧЕНИЕ: мини, рудници, помещения с наличие на рудничен газ и промишлени пространства с опасност от взрив – зона 1, 2, 21, 22 и М2.

ТЕХНИЧЕСКО ОПИСАНИЕ: корпус и фланец от лят чугун прахово боядисани в жълто (RAL1005); разсейвател от закалено стъкло; метална прегпазна решетка; възможност за изработване на осветител тип камбана чрез добавяне на метален отражател; окачване висящо на проволка.

МАРКИРОВКА ЗА ВЗРИВОЗАЩИТА:

Ex I M2 Ex d I Mb
Ex II 2G Ex d IIB T3-T4 Gb
Ex II 2D Ex t IIIC T90-150°C Db



НАИМЕНОВАНИЕ	МОЩНОСТ	ФАСУНГА	РАЗМЕРИ /mm/	СТЕПЕН НА ЗАЩИТА
MINEX II	200W ЛНЖ*	E40	ф290x550	IP65
MINEX II	250W БЖЛ*	E40	ф290x550	IP65
MINEX II	500W БЖЛ*	E40	ф290x550	IP65

MINIMINEX



ПРЕДНАЗНАЧЕНИЕ: мини, рудници и помещения с наличие на рудничен газ – зона М2.

ТЕХНИЧЕСКО ОПИСАНИЕ: корпус и фланец от лят чугун прахово боядисани в жълто (RAL1005); разсейвател от закалено стъкло; осветител с вградени светодиоди; окачване висящо на проволка.

МАРКИРОВКА ЗА ВЗРИВОЗАЩИТА:

Ex I M2 Ex d I Mb



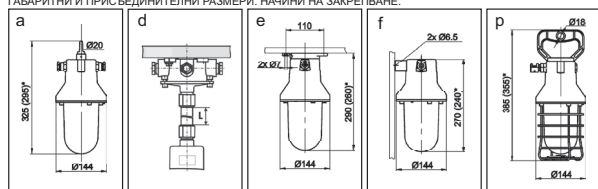
НАИМЕНОВАНИЕ	МОЩНОСТ	СВЕТЛИНЕН ПОТОК	ЦВЕТНА ТЕМПЕРАТУРА	РАЗМЕРИ /mm/	СТЕПЕН НА ЗАЩИТА
MINIMINEX	25W LED*	2600 lm	4500K	ф265x245	IP65

* ЛНЖ – лампа с нажежаема жичка, ЕСП – енергоспестяваща лампа, LED – вградени светодиоди, БЖЛ – бездрозелна живачна лампа, ЖЛ – живачна лампа

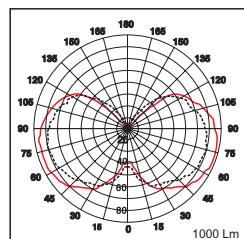
ОТВ



ГАБАРИТНИ И ПРИСЪЕДИНИТЕЛНИ РАЗМЕРИ. НАЧИНИ НА ЗАКРЕПВАНЕ.



* Посочените размери са за осветители с по-тънък стъкло! Изработват се по заявка на клиента!



ПРЕДНАЗНАЧЕНИЕ: вътрешни и външни пространства с опасност от взрив – зона 1, 2, 21 и 22.

ТЕХНИЧЕСКО ОПИСАНИЕ: алуминиев корпус прахово боядисан в сиво (RAL7035); разсейвател от закалено стъкло; по желание на клиента може да се монтира метална предпазна решетка; вариантите за окачване са висящ, на таван, на стена или тръбна инсталация; осветител ОТВ се предлага и в ръчно преносим вариант с корпус в червен цвят (RAL3020) и монтирана метална предпазна решетка.

МАРКИРОВКА ЗА ВЗРИВОЗАЩИТА:

Ex II 2G Ex e II T4-T6 Gb

Ex II 2D Ex t IIIC T80-135°C Db



НАИМЕНОВАНИЕ	МОЩНОСТ	ФАСУНГА	РАЗМЕРИ /mm/	СТЕПЕН НА ЗАЩИТА
ОТВ	100W ЛНЖ*	E27	φ144x270-325	IP66
ОТВ	22W ЕСЛ*	E27	φ144x270-325	IP66



ОТВ ЗА СИГНАЛИЗАЦИЯ



ПРЕДНАЗНАЧЕНИЕ: сигнален осветител за заводски комини, телекомуникационни мачти и други неподвижни препятствия при наличие на опасност от взрив – зона 1, 2, 21 и 22.

ТЕХНИЧЕСКО ОПИСАНИЕ: алуминиев корпус прахово боядисан в сиво (RAL7035); разсейвател от закалено стъкло; осветител оборудван със светлоизточник – светодиодна лампа с нисък интензитет на фасунга E27; по желание на клиента може да се монтира метална предпазна решетка; вариантите за окачване са висящ, на таван, на стена или тръбна инсталация.

МАРКИРОВКА ЗА ВЗРИВОЗАЩИТА:

Ex II 2G Ex e II T6 Gb

Ex II 2D Ex t IIIС T80°C Db



НАИМЕНОВАНИЕ	МОЩНОСТ	НАПРЕЖЕНИЕ	СВЕТЛИНА	РАЗМЕРИ /mm/	СТЕПЕН НА ЗАЩИТА
ОТВ ЗА СИГНАЛИЗАЦИЯ	8W	12, 24, 48, 230V AC/DC	ЧЕРВЕНА ПОСТОЯННА	Ф144x270-325	IP66
ОТВ ЗА СИГНАЛИЗАЦИЯ	8W	12, 24V AC/DC	ЧЕРВЕНА МИГАЩА	Ф144x270-325	IP66

BL-L



ПРЕДНАЗНАЧЕНИЕ: вътрешни и външни пространства с опасност от взрив – зона 1, 2, 21 и 22.

ТЕХНИЧЕСКО ОПИСАНИЕ: метален корпус прахово боядисан в сиво (RAL7035); разсейвател от закалено стъкло; отражател от алуминиево фолио; метални щипки; по желание на клиента може да се монтира метална предпазна решетка; окачване директно към основата чрез метални скоби или висящо на проволка.

МАРКИРОВКА ЗА ВЗРИВОЗАЩИТА:

Ex II 2G Ex ed IIC T5-T6 Gb

Ex II 2D Ex t IIIС T80-90°C Db



НАИМЕНОВАНИЕ	МОЩНОСТ	МОЩНОСТ	ОКОМПЛЕКТОВКА	ФАСУНГИ	РАЗМЕРИ /mm/	СТЕПЕН ЗА ЗАЩИТА
BL-L	2x20W	2x20W	ЕПРА	FA6	783x316x111	IP66
BL-L	2x40W	2x40W	ЕПРА	FA6	1371x316x111	IP66

EXIT-LED



ПРЕДНАЗНАЧЕНИЕ: вътрешни и външни пространства с опасност от взрив – зона 1, 2, 21 и 22.

ТЕХНИЧЕСКО ОПИСАНИЕ: метален корпус прахово боядисан в сиво (RAL7035); разсейвател от закалено стъкло; осветител с възградени светодиоди; автономност на светене в аварийен режим 1.5 часа; вариантите за окачване са висящ, на таван или на стена.

МАРКИРОВКА ЗА ВЗРИВОЗАЩИТА:

Ex II 2G Ex e II T6 Gb

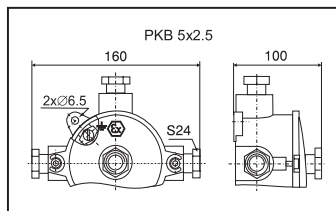
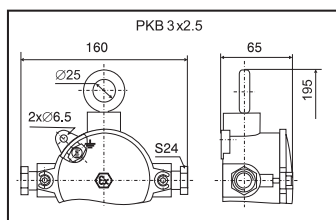
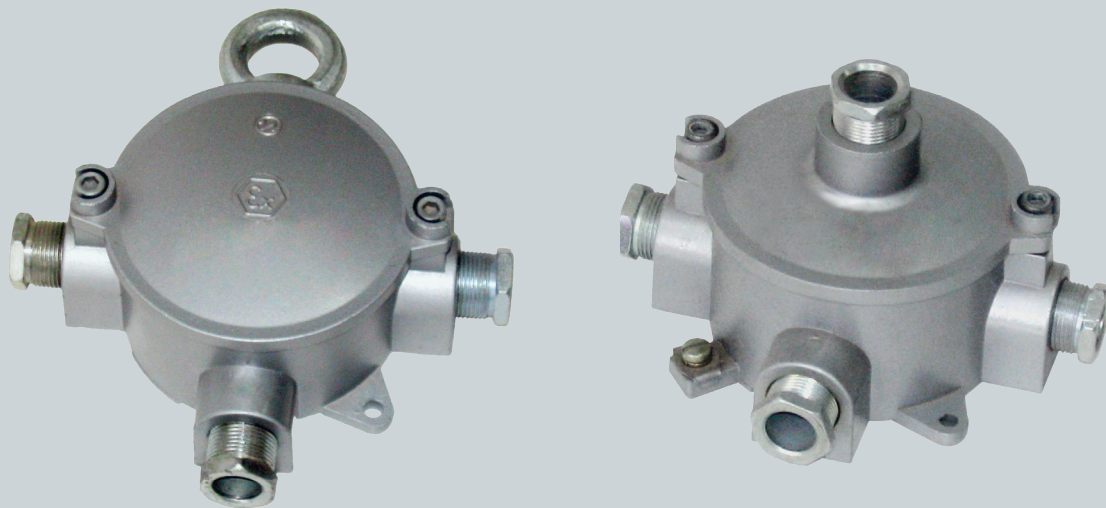
Ex II 2D Ex tb IIIС T80°C Db



НАИМЕНОВАНИЕ	МОЩНОСТ	СВЕТЛИНЕН ПОТОК	ЦВЕТНА ТЕМПЕРАТУРА	РАЗМЕРИ /mm/	СТЕПЕН НА ЗАЩИТА
EXIT-LED	4W LED*	21 lm	6000K	390x187x76	IP65

* ЛНЖ – лампа с нажежаема жичка, ЕСЛ – енергоспестяваща лампа, LED – възградени светодиоди

РАЗКЛОНИТЕЛНА КУТИЯ РКВ



ПРЕДНАЗНАЧЕНИЕ: вътрешни и външни пространства с опасност от взрив – зона 1, 2, 21 и 22.

ТЕХНИЧЕСКО ОПИСАНИЕ: алуминиев корпус прахово боядисан в сиво (RAL7035); уплътнител от каучукова смес; клема присъединителна 4x2.5mm²; външно и вътрешно заземление с винт М6; различни метални уплътнители в зависимост от диаметъра на кабела; възможност за изработване на кутия с метрични резби на отворите за монтиране на до четири броя метрични кабелни входи М16, М20 или М25; окачване директно към основата.

МАРКИРОВКА ЗА ВЗРИВОЗАЩИТА:

Ex II 2G Ex e II T6 Gb

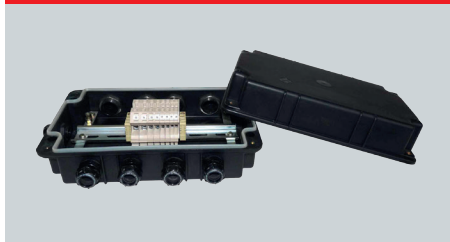
Ex II 2D Ex t IIIC T80°C Db



НАИМЕНОВАНИЕ	МОДИФИКАЦИЯ	КАБЕЛНИ ВХОДОВЕ	РАЗМЕРИ /mm/	СТЕПЕН НА ЗАЩИТА
РАЗКЛОНИТЕЛНА КУТИЯ РКВ	3x2.5	3 БРОЯ	Ф160x65	IP65
РАЗКЛОНИТЕЛНА КУТИЯ РКВ	4x2.5	4 БРОЯ	Ф160x65	IP65
РАЗКЛОНИТЕЛНА КУТИЯ РКВ	5x2.5	5 БРОЯ	Ф160x100	IP65



РАЗКЛОНИТЕЛНА КУТИЯ КВМ



ПРЕДНАЗНАЧЕНИЕ: вътрешни и външни пространства с опасност от взрив – зона 1, 2, 21 и 22.

ТЕХНИЧЕСКО ОПИСАНИЕ: корпус от удароустойчива и антистатична пластмаса боядисана в черно; уплътнител от каучукова смес; вътрешно заземление с винт М6; по желание на клиента се монтират метрични кабелни входи M12, M16, M20 или M25; по желание на клиента се монтират редови клеми от 2.5мм² до 10мм²; окачване директно към основата.

МАРКИРОВКА ЗА ВЗРИВОЗАЩИТА:

Ex II 2G Ex e II T6 Gb

Ex II 2D Ex tb IIIC T80°C Db



НАИМЕНОВАНИЕ	РЕДОВИ КЛЕМИ	КАБЕЛНИ ВХОДОВЕ	РАЗМЕРИ /mm/	СТЕПЕН НА ЗАЩИТА
РАЗКЛОНИТЕЛНА КУТИЯ КВМ	ОТ 2.5мм ² ДО 10мм ²	ОТ M12 ДО M25	254x157x96	IP65

ПУСКАТЕЛ РР



ПРЕДНАЗНАЧЕНИЕ: вътрешни и външни пространства с опасност от взрив – зона 1, 2, 21 и 22.

ТЕХНИЧЕСКО ОПИСАНИЕ: корпус от удароустойчива и антистатична пластмаса боядисана в черно; уплътнител от каучукова смес; вътрешно заземление с винт М6; един или два броя метрични кабелни входи M20; възможност за добавяне на светодиоден светлинен индикатор със зелен или червен цвят; окачване директно към основата.

МАРКИРОВКА ЗА ВЗРИВОЗАЩИТА:

Ex II 2G Ex e d IIC T6 Gb

Ex II 2D Ex t IIIC T80°C Db



НАИМЕНОВАНИЕ	МОДИФИКАЦИЯ	БУТОНИ	РАЗМЕРИ /mm/	СТЕПЕН НА ЗАЩИТА
ПУСКАТЕЛ РР	PP-P	ПУСК	155x100x98	IP65
ПУСКАТЕЛ РР	PP-S	СТОП	155x100x98	IP65
ПУСКАТЕЛ РР	PP-K	КЛЮЧ	155x100x98	IP65
ПУСКАТЕЛ РР	PP-PS	ПУСК-СТОП	155x100x81	IP65
ПУСКАТЕЛ РР	PP-PP	ПУСК-ПУСК	155x100x81	IP65
ПУСКАТЕЛ РР	PP-SS	СТОП-СТОП	155x100x81	IP65
ПУСКАТЕЛ РР	PP-PK	ПУСК-КЛЮЧ	155x100x81	IP65
ПУСКАТЕЛ РР	PP-SK	СТОП-КЛЮЧ	155x100x81	IP65

ТАБЛО СРЕ



ПРЕДНАЗНАЧЕНИЕ: вътрешни и външни пространства с опасност от взрив – зона 1, 2, 21 и 22.

ТЕХНИЧЕСКО ОПИСАНИЕ: метален корпус прахово боядисан в сиво (RAL7035); уплътнител от каучукова смес; външно и вътрешно заземление с винт М6; по желание на клиента се монтират пускатели РР; по желание на клиента се монтират светодиодни светлинни индикатори със зелен, червен или оранжев цвят; по желание на клиента се монтират метрични кабелни входи M12, M16, M20, M25, M32 или M40; по желание на клиента се монтират редови клеми от 2.5мм² до 10мм²; окачване директно към основата.

МАРКИРОВКА ЗА ВЗРИВОЗАЩИТА:

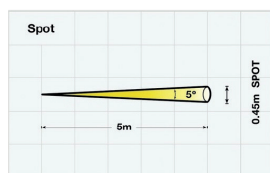
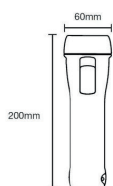
Ex II 2G Ex e d IIC T6 Gb

Ex II 2D Ex t IIIC T80°C Db



НАИМЕНОВАНИЕ	РЕДОВИ КЛЕМИ	КАБЕЛНИ ВХОДОВЕ	РАЗМЕРИ /mm/	СТЕПЕН НА ЗАЩИТА
ТАБЛО СРЕ	от 2.5 мм ² до 10 мм ²	от M12 до M40	според окомплектовката	IP65

РЪЧЕН ФЕНЕР TS



ПРЕДНАЗНАЧЕНИЕ: вътрешни и външни пространства с опасност от взрив – зона 1, 2, 21 и 22.

ТЕХНИЧЕСКО ОПИСАНИЕ: корпус от удароустойчива и антистатична пластмаса боядисан в жълто; разсейвател от удароустойчив поликарбонат; параболичен отражател от полиран алуминий; захранване с два броя алкални батерии LR20; всеки фенер е оборудван с каишка за китка и резервна крушка (без модел TS-30+).

МАРКИРОВКА ЗА ВЗРИВОЗАЩИТА:

Ex II 2G Ex e ib IIC T4-T6 Gb

Ex II 2D Ex tD A21 T65-95°C Db



НАИМЕНОВАНИЕ	МОДИФИКАЦИЯ	СВЕТЛОИЗТОЧНИК	ПРОДЪЛЖИТЕЛНОСТ НА СВЕТЕНЕ	РАЗМЕРИ /mm/	СТЕПЕН НА ЗАЩИТА
РЪЧЕН ФЕНЕР TS	TS-26	вакуумна крушка	до 5 часа	ф60x200	IP67
РЪЧЕН ФЕНЕР TS	TS-24	ксенонова крушка	до 12 часа	ф60x200	IP67
РЪЧЕН ФЕНЕР TS	TS-24+	халогенна крушка	до 10 часа	ф60x200	IP67
РЪЧЕН ФЕНЕР TS	TS-30+	светодиоден модул	до 17 часа	ф60x200	IP67



РЪЧЕН ФЕНЕР TR



ПРЕДНАЗНАЧЕНИЕ: вътрешни и външни пространства с опасност от взрив – зона 1, 2, 21 и 22.

ТЕХНИЧЕСКО ОПИСАНИЕ: корпус от удароустойчива и антистатична пластмаса боядисан в жълто; разсейвател от удароустойчив поликарбонат; параболичен отражател от полиран алуминий; захранване с два броя алкални батерии LR20; всеки фенер е оборудван с кашка за китка, щипка за колан и резервна крушка (без модел TR-30+).

МАРКИРОВКА ЗА ВЗРИВОЗАЩИТА:

Ex II 2G Ex e ib IIC T4-T6 Gb

Ex II 2D Ex tD A21 T65-95°C Db



НАИМЕНОВАНИЕ	МОДИФИКАЦИЯ	СВЕТЛОИЗТОЧНИК	ПРОДЪЛЖИТЕЛНОСТ НА СВЕТЕНЕ	РАЗМЕРИ /mm/	СТЕПЕН НА ЗАЩИТА
РЪЧЕН ФЕНЕР TR	TS-26	вакуумна крушка	до 5 часа	ф80x195	IP67
РЪЧЕН ФЕНЕР TR	TS-24	ксенонова крушка	до 12 часа	ф80x195	IP67
РЪЧЕН ФЕНЕР TR	TS-24+	халогенна крушка	до 10 часа	ф80x195	IP67
РЪЧЕН ФЕНЕР TR	TS-30+	светодиоден модул	до 17 часа	ф80x195	IP67

ЗАРЯДЕН РЪЧЕН ФЕНЕР R



ПРЕДНАЗНАЧЕНИЕ: вътрешни и външни пространства с опасност от взрив – зона 1, 2, 21 и 22.

ТЕХНИЧЕСКО ОПИСАНИЕ: корпус от удароустойчива и антистатична пластмаса боядисан в жълто; разсейвател от удароустойчив поликарбонат за модел R-30 и разсейвател от закалено стъкло за модел R-50; параболичен отражател от полиран алуминий; захранване с акумулаторна литиево-йонна батерия; всеки фенер е оборудван със зарядно устройство на 230V или на 12/24V, кашка за китка, щипка за колан и резервна крушка (без модел R-50).

МАРКИРОВКА ЗА ВЗРИВОЗАЩИТА:

Ex II 2G Ex e ib IIC T4 Gb

Ex II 2D Ex tD A21 T85-200°C Db



НАИМЕНОВАНИЕ	МОДИФИКАЦИЯ	СВЕТЛОИЗТОЧНИК	ПРОДЪЛЖИТЕЛНОСТ НА СВЕТЕНЕ	РАЗМЕРИ /mm/	СТЕПЕН НА ЗАЩИТА
ЗАРЯДЕН РЪЧЕН ФЕНЕР R	R-30	халогенна крушка	до 6.5 часа	ф80x195	IP67
ЗАРЯДЕН РЪЧЕН ФЕНЕР R	R-50	светодиоден модул	до 6.5 часа	ф80x195	IP67

РЪЧЕН ФЕНЕР M



ПРЕДНАЗНАЧЕНИЕ: вътрешни и външни пространства с опасност от взрив – зона 1, 2, 21 и 22.

ТЕХНИЧЕСКО ОПИСАНИЕ: корпус от удароустойчива и антистатична пластмаса боядисан в жълто; разсейвател от удароустойчив поликарбонат; параболичен отражател от полиран алуминий; захранване с четири броя алкални батерии LR6; всеки фенер е оборудван с кашка за китка.

МАРКИРОВКА ЗА ВЗРИВОЗАЩИТА:

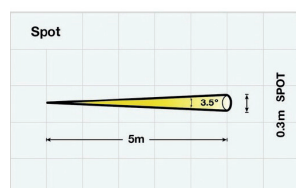
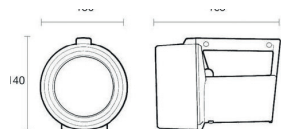
Ex II 2G Ex ib IIB T4 Gb

Ex II 2D Ex IIIB T200°C Db



НАИМЕНОВАНИЕ	МОДИФИКАЦИЯ	СВЕТЛОИЗТОЧНИК	ПРОДЪЛЖИТЕЛНОСТ НА СВЕТЕНЕ	РАЗМЕРИ /mm/	СТЕПЕН НА ЗАЩИТА
РЪЧЕН ФЕНЕР M	M-80	светодиоден модул	до 7 часа	ф45x170	IP67

РЪЧЕН ПРОЖЕКТОР H-4DCA



ПРЕДНАЗНАЧЕНИЕ: вътрешни и външни пространства с опасност от взрив – зона 1, 2, 21 и 22.

ТЕХНИЧЕСКО ОПИСАНИЕ: корпус от удароустойчива и антистатична пластмаса боядисан в черно; разсейвател от закалено стъкло с дебелина 6мм; параболичен отражател от полиран алуминий; захранване с четири броя алкални батерии LR20; всеки прожектор е оборудван с каишка за рамо.

МАРКИРОВКА ЗА ВЗРИВОЗАЩИТА:

Ex II 2G Ex e ib IIC T4 Gb

Ex II 2D Ex tD A21 T135°C Db



НАИМЕНОВАНИЕ	МОДИФИКАЦИЯ	СВЕТЛОИЗТОЧНИК	ПРОДЪЛЖИТЕЛНОСТ НА СВЕТЕНЕ	РАЗМЕРИ /mm/	СТЕПЕН НА ЗАЩИТА
РЪЧЕН ПРОЖЕКТОР H-4DCA	H-4DCA	халогенна крушка	до 20 часа	185x130x140	IP66



ЗАРЯДЕН РЪЧЕН ПРОЖЕКТОР Н-251



ПРЕДНАЗНАЧЕНИЕ: вътрешни и външни пространства с опасност от взрив – зона 1, 2, 21 и 22.

ТЕХНИЧЕСКО ОПИСАНИЕ: корпус от удароустойчива и антистатична пластмаса боядисан в черно; разсейвател от закалено стъкло с дебелина 6мм; параболичен отражател от полиран алуминий; захранване с акумулаторна оловно-киселинна батерия; всеки прожектор е оборудван със зарядно устройство на 230V или на 12/24V и каишка за рамо.

МАРКИРОВКА ЗА ВЗРИВОЗАЩИТА:

Ex II 2G Ex e ib IIC T4 Gb

Ex II 2D Ex tD A21 T135°C Db



НАИМЕНОВАНИЕ	МОДИФИКАЦИЯ	СВЕТЛОИЗТОЧНИК	ПРОДЪЛЖИТЕЛНОСТ НА СВЕТЕНЕ	РАЗМЕРИ /mm/	СТЕПЕН НА ЗАЩИТА
ЗАРЯДЕН РЪЧЕН ПРОЖЕКТОР Н-251	Н-251А	халогенна крушка	до 7 часа	185x130x140	IP66
ЗАРЯДЕН РЪЧЕН ПРОЖЕКТОР Н-251	Н-251А LED	светодиоден модул	до 24 часа	185x130x140	IP66

ЗАРЯДЕН РЪЧЕН ПРОЖЕКТОР ХТ



ПРЕДНАЗНАЧЕНИЕ: вътрешни и външни пространства с опасност от взрив – зона 1, 2, 21 и 22.

ТЕХНИЧЕСКО ОПИСАНИЕ: корпус от удароустойчива и антистатична пластмаса боядисан в черно; разсейвател от закалено стъкло; параболичен отражател от полиран алуминий; захранване с акумулаторна литиево-йонна батерия; всеки прожектор е оборудван със зарядно устройство на 230V или на 12/24V и каишка за рамо.

МАРКИРОВКА ЗА ВЗРИВОЗАЩИТА:

Ex II 2G Ex ib IIC T4 Gb

Ex II 2D Ex IIIB T185°C Db



НАИМЕНОВАНИЕ	МОДИФИКАЦИЯ	СВЕТЛОИЗТОЧНИК	ПРОДЪЛЖИТЕЛНОСТ НА СВЕТЕНЕ	РАЗМЕРИ /mm/	СТЕПЕН НА ЗАЩИТА
ЗАРЯДЕН РЪЧЕН ПРОЖЕКТОР ХТ	ХТ-50	светодиоден модул - 1 брой	до 8 часа	190x120x136	IP67
ЗАРЯДЕН РЪЧЕН ПРОЖЕКТОР ХТ	ХТ-70	светодиоден модул - 2 броя	до 15 часа	190x120x136	IP67
ЗАРЯДЕН РЪЧЕН ПРОЖЕКТОР ХТ	ХТ-90	светодиоден модул - 2 броя	до 22 часа	190x120x136	IP67

ФЕНЕР ЗА КАСКА НТ



ПРЕДНАЗНАЧЕНИЕ: вътрешни и външни пространства с опасност от взрив – зона 1, 2, 21 и 22.

ТЕХНИЧЕСКО ОПИСАНИЕ: корпус от удароустойчива и антистатична пластмаса боядисан в жълто; разсейвател от удароустойчив поликарбонат; параболичен отражател от полиран алуминий; захранване с три броя алкални батерии LR03; всеки фенер е оборудван с лента за глава и щипки за закрепване към каска.

МАРКИРОВКА ЗА ВЗРИВОЗАЩИТА:

Ex II 2G Ex ib IIC T4 Gb

Ex II 2D Ex IIIB T125°C Db



НАИМЕНОВАНИЕ	МОДИФИКАЦИЯ	СВЕТЛОИЗТОЧНИК	ПРОДЪЛЖИТЕЛНОСТ НА СВЕТЕНЕ	РАЗМЕРИ /mm/	СТЕПЕН НА ЗАЩИТА
ФЕНЕР ЗА КАСКА НТ	НТ-400	светодиоден модул	до 8.5 часа	75x44x42	IP66

УЛИЧНО, ПАРКОВО И ГРАДИНСКО ОСВЕТЛЕНИЕ



УЛИЧНИ ОСВЕТИТЕЛИ

ПАРКОВИ ОСВЕТИТЕЛИ

АРХИТЕКТУРНИ ОСВЕТИТЕЛИ

ПАРКОВИ ОСВЕТИТЕЛИ И СЪЛБОВЕ ROSA

ГРАДИНСКИ ОСВЕТИТЕЛИ LANDA

УЛИЧНИ ОСВЕТТЕЛИ

ФИН	52	КАЛИАКРА	54
ВАРНА	53	ГАЛАТЕЯ	55
ХОРНЕТ	53	ГЛАРУС	55
ЕМИНЕ	53	ЕМОНА	55

ПАРКОВИ ОСВЕТТЕЛИ

ФИН8001	56	СФЕРА Ф-400 ОПАЛ	58
ФИН8328	57	СФЕРА Ф-500 ОПАЛ	59
ФИН8503	57	БЕТИ	59
ФИН8501	57	АЛФА	59

АРХИТЕКТУРНИ ОСВЕТТЕЛИ

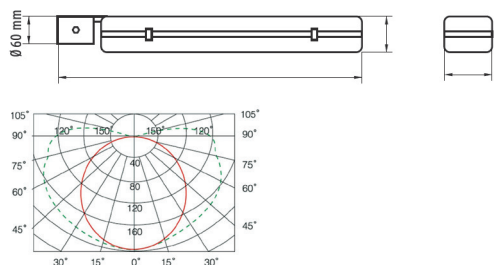
ФИН-У-150	60	ФИН-W-623	61
ФИН-W-621	61	ФИН-W-625	61

ПАРКОВИ ОСВЕТТЕЛИ И СЪЛБОВЕ ROSA

ПАРКОВИ ОСВЕТТЕЛИ	62	АЛУМИНИЕВИ СЪЛБОВЕ И РОГАТКИ	63
РЕТРО СЪЛБОВЕ И РОГАТКИ	63	ПИЛОНИ ЗА ЗНАМЕНА	63

ГРАДИНСКИ ОСВЕТТЕЛИ LANDA

МОДЕРНИ ГРАДИНСКИ ОСВЕТТЕЛИ	64	ОСВЕТТЕЛИ ЗА ВГРАЖДАНЕ В НАСТИЛКИИ	65
ТРАДИЦИОННИ ГРАДИНСКИ ОСВЕТТЕЛИ	65	АРХИТЕКТУРНИ ПРОЖЕКТОРИ	65



ПРЕДНАЗНАЧЕНИЕ: външни пространства изискващи висока степен на защита от прах и влага, като улици, булеварди, прощади, дворове и паркинги.

ТЕХНИЧЕСКО ОПИСАНИЕ: корпус и разсейвател от поликарбонат неподдържащ горене; метален отражател прахово боядисан в бяло (RAL9003); щипки от неръждаема стомана; цинкувана метална присъединителна тръба с отвор $\phi=60\text{mm}$; окачване директно към розетка.

НАИМЕНОВАНИЕ	МОЩНОСТ	ОКОМПЛЕКТОВКА	ФАСУНГИ	РАЗМЕРИ /mm/	СТЕПЕН НА ЗАЩИТА
ФИН	2x9W LED*	-----	G13	785x145x120	IP66
ФИН	1x36W КЛЛ*	ЕПРА/гросел	2G11	785x145x120	IP66
ФИН	1x55W КЛЛ*	ЕПРА	2G11	785x145x120	IP66
ФИН	2x36W КЛЛ*	ЕПРА	2G11	785x145x120	IP66
ФИН	2x55W КЛЛ*	ЕПРА	2G11	785x145x120	IP66



ВАРНА



ПРЕДНАЗНАЧЕНИЕ: външни пространства изискващи висока степен на защита от прах и влага, като улици, булеварди, прощади, дворове и паркинзи.

ТЕХНИЧЕСКО ОПИСАНИЕ: корпус от лят алуминий прахово боядисан в сиво; разсейвател от закалено стъкло; отражател от полиран алуминий; щипка от неръждаема стомана; прегназен фиксиращ механизъм за лесно обслужване; присъединителен отвор $\phi=60\text{мм}$; окачване директно към розетка.

НАИМЕНОВАНИЕ	МОЩНОСТ	ОКОМПЛЕКТОВКА	ФАСУНГА	РАЗМЕРИ /mm/	СТЕПЕН НА ЗАЩИТА
ВАРНА	100W НЛВН*	гросел	E40	670x305x188	IP65
ВАРНА	150W НЛВН*	гросел	E40	670x305x188	IP65
ВАРНА	150W МХЛ*	гросел	E40	670x305x188	IP65
ВАРНА	250W НЛВН*	гросел	E40	670x305x188	IP65
ВАРНА	250W МХЛ*	гросел	E40	670x305x188	IP65
ВАРНА	400W НЛВН*	гросел	E40	670x305x188	IP65
ВАРНА	400W МХЛ*	гросел	E40	670x305x188	IP65

ХОРНЕТ



ПРЕДНАЗНАЧЕНИЕ: външни пространства изискващи висока степен на защита от прах и влага, като улици, булеварди, прощади, дворове и паркинзи.

ТЕХНИЧЕСКО ОПИСАНИЕ: корпус и разсейвател от поликарбонат неподгряжаш горене; отражател от анодиран алуминий; щипки от полипропилен; присъединителен отвор $\phi=60\text{мм}$; окачване директно към розетка.

НАИМЕНОВАНИЕ	МОЩНОСТ	ОКОМПЛЕКТОВКА	ФАСУНГА	РАЗМЕРИ /mm/	СТЕПЕН НА ЗАЩИТА
ХОРНЕТ	100W НЛВН*	гросел	E40	610x370x310	IP65
ХОРНЕТ	150W НЛВН*	гросел	E40	610x370x310	IP65
ХОРНЕТ	150W МХЛ*	гросел	E40	610x370x310	IP65
ХОРНЕТ	250W НЛВН*	гросел	E40	610x370x310	IP65
ХОРНЕТ	250W МХЛ*	гросел	E40	610x370x310	IP65

ЕМИНЕ



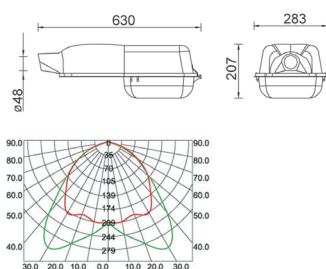
ПРЕДНАЗНАЧЕНИЕ: външни пространства изискващи висока степен на защита от прах и влага, като улици, булеварди, прощади, дворове и паркинзи.

ТЕХНИЧЕСКО ОПИСАНИЕ: корпус от фибростъкло; разсейвател от акрил; отражател от анодиран алуминий; щипки от фибростъкло; присъединителен отвор $\phi=42\text{мм}$; окачване директно към розетка.

НАИМЕНОВАНИЕ	МОЩНОСТ	ОКОМПЛЕКТОВКА	ФАСУНГА	РАЗМЕРИ /mm/	СТЕПЕН НА ЗАЩИТА
ЕМИНЕ	50W НЛВН*	гросел	E27	586x274x179	IP54
ЕМИНЕ	70W НЛВН*	гросел	E27	586x274x179	IP54
ЕМИНЕ	70W МХЛ*	гросел	E27	586x274x179	IP54
ЕМИНЕ	100W МХЛ*	гросел	E27	586x274x179	IP54

* КЛЛ – компактна луминисцентна лампа; НЛВН – натриева лампа с високо налягане; МХЛ – метал-халогенна лампа; LED - светодиодни пури

КАЛИАКРА



ПРЕДНАЗНАЧЕНИЕ: външни пространства изискващи висока степен на защита от прах и влага, като улици, булеварди, прощади, дворове и паркинги.

ТЕХНИЧЕСКО ОПИСАНИЕ: корпус от алуминий прахово боядисан в бяло; разсейвател от поликарбонат; отражател от анодиран алуминий; щипки от неръждаема стомана; присъединителен отвор $\phi=48\text{mm}$; окачване директно към розетка.

НАИМЕНОВАНИЕ	МОЩНОСТ	ОКОМПЛЕКТОВКА	ФАСУНГА	РАЗМЕРИ /mm/	СТЕПЕН НА ЗАЩИТА
КАЛИАКРА	50W НЛВН*	гросел	E27	630x283x207	IP65
КАЛИАКРА	70W НЛВН*	гросел	E27	630x283x207	IP65
КАЛИАКРА	70W МХЛ*	гросел	E27	630x283x207	IP65
КАЛИАКРА	100W МХЛ*	гросел	E27	630x283x207	IP65
КАЛИАКРА	150W МХЛ*	гросел	E27	630x283x207	IP65



ГАЛАТЕЯ



ПРЕДНАЗНАЧЕНИЕ: външни пространства изискващи висока степен на защита от прах и влага, като улици, булеварди, прощади, дворове и паркинзи.

ТЕХНИЧЕСКО ОПИСАНИЕ: корпус от алуминий прахово боядисан в бяло; разсейвател от поликарбонат; отражател от анодиран алуминий; щипки от неръждаема стомана; присъединителен отвор $\phi=60\text{mm}$; окачване директно към розетка.

НАИМЕНОВАНИЕ	МОЩНОСТ	ОКОМПЛЕКТОВКА	ФАСУНГА	РАЗМЕРИ /mm/	СТЕПЕН НА ЗАЩИТА
ГАЛАТЕЯ	100W НЛВН*	гросел	E40	725x278x235	IP65
ГАЛАТЕЯ	150W НЛВН*	гросел	E40	725x278x235	IP65
ГАЛАТЕЯ	150W МХЛ*	гросел	E40	725x278x235	IP65
ГАЛАТЕЯ	250W НЛВН*	гросел	E40	725x278x235	IP65
ГАЛАТЕЯ	250W МХЛ*	гросел	E40	725x278x235	IP65
ГАЛАТЕЯ	400W НЛВН*	гросел	E40	725x278x235	IP65
ГАЛАТЕЯ	400W МХЛ*	гросел	E40	725x278x235	IP65

ГЛАРУС



ПРЕДНАЗНАЧЕНИЕ: външни пространства изискващи висока степен на защита от прах и влага, като улици, булеварди, прощади, дворове и паркинзи.

ТЕХНИЧЕСКО ОПИСАНИЕ: корпус от лят алуминий прахово боядисан в сиво; разсейвател от закалено стъкло; отражател от полиран алуминий; щипка от алуминий; възможност за регулиране на ъгълът на светене от 0° до 15° ; присъединителен отвор $\phi=48\text{mm}$; окачване директно към розетка.

НАИМЕНОВАНИЕ	МОЩНОСТ	ОКОМПЛЕКТОВКА	ФАСУНГА	РАЗМЕРИ /mm/	СТЕПЕН НА ЗАЩИТА
ГЛАРУС	50W НЛВН*	гросел	E27	563x276x199	IP65
ГЛАРУС	70W НЛВН*	гросел	E27	563x276x199	IP65
ГЛАРУС	70W МХЛ*	гросел	E27	563x276x199	IP65
ГЛАРУС	100W МХЛ*	гросел	E27	563x276x199	IP65
ГЛАРУС	150W МХЛ*	гросел	E27	563x276x199	IP65

ЕМОНА



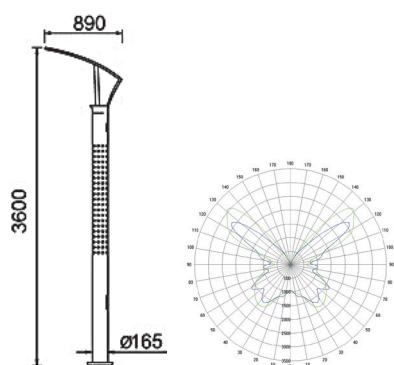
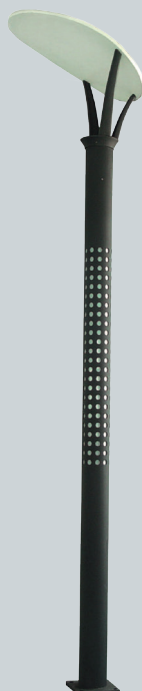
ПРЕДНАЗНАЧЕНИЕ: външни пространства изискващи висока степен на защита от прах и влага, като улици, булеварди, прощади, дворове и паркинзи.

ТЕХНИЧЕСКО ОПИСАНИЕ: корпус от лят алуминий прахово боядисан в сиво; разсейвател от закалено стъкло; отражател от полиран алуминий; щипка от алуминий; възможност за регулиране на ъгълът на светене от 0° до 15° ; присъединителен отвор $\phi=60\text{mm}$; окачване директно към розетка.

НАИМЕНОВАНИЕ	МОЩНОСТ	ОКОМПЛЕКТОВКА	ФАСУНГА	РАЗМЕРИ /mm/	СТЕПЕН НА ЗАЩИТА
ЕМОНА	100W НЛВН*	гросел	E40	728x330x228	IP65
ЕМОНА	150W НЛВН*	гросел	E40	728x330x228	IP65
ЕМОНА	150W МХЛ*	гросел	E40	728x330x228	IP65
ЕМОНА	250W НЛВН*	гросел	E40	728x330x228	IP65
ЕМОНА	250W МХЛ*	гросел	E40	728x330x228	IP65
ЕМОНА	400W НЛВН*	гросел	E40	728x330x228	IP65
ЕМОНА	400W МХЛ*	гросел	E40	728x330x228	IP65

* НЛВН – натриева лампа с високо налягане; МХЛ – метал-халогенна лампа

ФИН8001



ПРЕДНАЗНАЧЕНИЕ: външни пространства изискващи висока степен на защита от прах и влага, като паркове, площи, пешеходни улици, дворове и градини.

ТЕХНИЧЕСКО ОПИСАНИЕ: парков осветител ФИН8001 е комплект от стълб и осветител; стоманотръбен стълб с диаметър $\phi=165$ мм, прахово боядисан в сиво (RAL7016); индиректен осветител с рефлектор от макромолекулна сплав; допълнителен светлинен ефект чрез вградена в стълба луминисцентна лампа с мощност 36W, отвори в стълба и разсейвател от поликарбонат; монтаж на фундамент чрез планка с размери 250x250мм с четири симетрични отвора с $\phi=20$ мм.

НАИМЕНОВАНИЕ	МОЩНОСТ	ОКОМПЛЕКТОВКА	ФАСУНГА	РАЗМЕРИ /mm/	СТЕПЕН НА ЗАЩИТА
ФИН8001	50W НЛВН*	гросел	E27	630x283x207	IP65
ФИН8001	70W НЛВН*	гросел	E27	630x283x207	IP65
ФИН8001	70W МХЛ*	гросел	E27	630x283x207	IP65
ФИН8001	100W МХЛ*	гросел	E27	630x283x207	IP65
ФИН8001	150W МХЛ*	гросел	E27	630x283x207	IP65



ФИН8328



ПРЕДНАЗНАЧЕНИЕ: външни пространства изискващи висока степен на защита от прах и влага, като паркове, площици, пешеходни улици, дворове и градини.

ТЕХНИЧЕСКО ОПИСАНИЕ: парков осветител ФИН8328 е комплект от стълб и осветител; стоманотръбен стълб с диаметър $\phi=114\text{mm}$, прахово боядисан в сиво (RAL7016); индиректен осветител с рефлектор от макромолекулна сплав; монтаж на фундамент чрез планка с размери $250 \times 250\text{mm}$ с четири симетрични отвора с $\phi=20\text{mm}$.

НАИМЕНОВАНИЕ	МОЩНОСТ	ОКОМПЛЕКТОВКА	ФАСУНГА	РАЗМЕРИ /mm/	СТЕПЕН НА ЗАЩИТА
ФИН8328	50W НЛВН*	гросел	E27	3700x935x500	IP65
ФИН8328	70W НЛВН*	гросел	E27	3700x935x500	IP65
ФИН8328	70W МХЛ*	гросел	E27	3700x935x500	IP65
ФИН8328	100W МХЛ*	гросел	E27	3700x935x500	IP65
ФИН8328	150W МХЛ*	гросел	E27	3700x935x500	IP65

ФИН8503



ПРЕДНАЗНАЧЕНИЕ: външни пространства изискващи висока степен на защита от прах и влага, като паркове, площици, пешеходни улици, дворове и градини.

ТЕХНИЧЕСКО ОПИСАНИЕ: парков осветител ФИН8503 е комплект от стълб и осветител; стоманотръбен стълб с диаметър $\phi=140\text{mm}$ в долната част и $\phi=76\text{mm}$ в горната част, прахово боядисан в сиво (RAL7016); осветител с основа и шапка от алуминий и разсейвател от поликарбонат; монтаж на фундамент чрез планка с размери $250 \times 250\text{mm}$ с четири симетрични отвора с $\phi=20\text{mm}$.

НАИМЕНОВАНИЕ	МОЩНОСТ	ОКОМПЛЕКТОВКА	ФАСУНГА	РАЗМЕРИ /mm/	СТЕПЕН НА ЗАЩИТА
ФИН8503	50W НЛВН*	гросел	E27	3570x534	IP65
ФИН8503	70W НЛВН*	гросел	E27	3570x534	IP65
ФИН8503	70W МХЛ*	гросел	E27	3570x534	IP65
ФИН8503	100W МХЛ*	гросел	E27	3570x534	IP65
ФИН8503	150W МХЛ*	гросел	E27	3570x534	IP65

ФИН8501



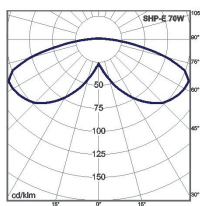
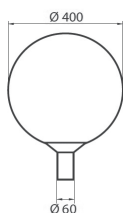
ПРЕДНАЗНАЧЕНИЕ: външни пространства изискващи висока степен на защита от прах и влага, като паркове, площици, пешеходни улици, дворове и градини.

ТЕХНИЧЕСКО ОПИСАНИЕ: парков осветител ФИН8501 е комплект от стълб и осветител; стоманотръбен стълб с диаметър $\phi=114\text{mm}$ в долната част и $\phi=60\text{mm}$ в горната част, прахово боядисан в сиво (RAL7016); осветител с основа и шапка от алуминий и разсейвател от поликарбонат; монтаж на фундамент чрез планка с размери $200 \times 200\text{mm}$ с четири симетрични отвора с $\phi=20\text{mm}$.

НАИМЕНОВАНИЕ	МОЩНОСТ	ОКОМПЛЕКТОВКА	ФАСУНГА	РАЗМЕРИ /mm/	СТЕПЕН НА ЗАЩИТА
ФИН8501	50W НЛВН*	гросел	E27	2500x380	IP65
ФИН8501	70W НЛВН*	гросел	E27	2500x380	IP65
ФИН8501	70W МХЛ*	гросел	E27	2500x380	IP65
ФИН8501	100W МХЛ*	гросел	E27	2500x380	IP65
ФИН8501	150W МХЛ*	гросел	E27	2500x380	IP65

* НЛВН – натриева лампа с високо налягане; МХЛ – метал-халогенна лампа

СФЕРА Ф-400 ОПАЛ



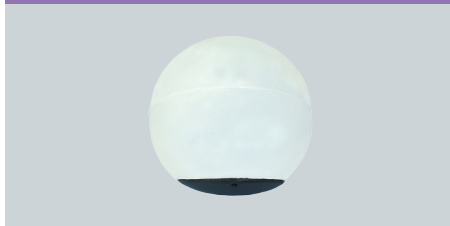
ПРЕДНАЗНАЧЕНИЕ: външни пространства изискващи висока степен на защита от прах и влага, като паркове, площади, пешеходни улици, дворове и градини.

ТЕХНИЧЕСКО ОПИСАНИЕ: разсейвател от UV стабилизирана пластмаса; основа от пластмаса; присъединителен отвор $\phi=60$ мм; окачване директно към стълб или розетка.

НАИМЕНОВАНИЕ	МОЩНОСТ	ОКОМПЛЕКТОВКА	ФАСУНГА	РАЗМЕРИ /mm/	СТЕПЕН НА ЗАЩИТА
СФЕРА Ф-400 ОПАЛ	23W ЕСЛ* / 15W LED*	-----	E27	$\phi 400 \times 430$	IP44
СФЕРА Ф-400 ОПАЛ	1x11W КЛЛ*	гросел	G23	$\phi 400 \times 430$	IP44
СФЕРА Ф-400 ОПАЛ	2x11W КЛЛ*	гросел	G23	$\phi 400 \times 430$	IP44
СФЕРА Ф-400 ОПАЛ	3x11W КЛЛ*	гросел	G23	$\phi 400 \times 430$	IP44
СФЕРА Ф-400 ОПАЛ	1x26W КЛЛ*	гросел	G24d-3	$\phi 400 \times 430$	IP44
СФЕРА Ф-400 ОПАЛ	2x26W КЛЛ*	гросел	G24d-3	$\phi 400 \times 430$	IP44
СФЕРА Ф-400 ОПАЛ	50W НЛВН*	гросел	E27	$\phi 400 \times 430$	IP44
СФЕРА Ф-400 ОПАЛ	70W НЛВН*	гросел	E27	$\phi 400 \times 430$	IP44
СФЕРА Ф-400 ОПАЛ	70W МХЛ*	гросел	E27	$\phi 400 \times 430$	IP44
СФЕРА Ф-400 ОПАЛ	100W МХЛ*	гросел	E27	$\phi 400 \times 430$	IP44
СФЕРА Ф-400 ОПАЛ	150W МХЛ*	гросел	E27	$\phi 400 \times 430$	IP44



СФЕРА Ф-500 ОПАЛ



ПРЕДНАЗНАЧЕНИЕ: външни пространства изискващи висока степен на защита от прах и влага, като паркове, площици, пешеходни улици, дворове и градини.

ТЕХНИЧЕСКО ОПИСАНИЕ: разсейвател от UV стабилизирана пластмаса; основа от пластмаса; присъединителен отвор ф=60мм; окачване директно към стълб или розетка.

НАИМЕНОВАНИЕ	МОЩНОСТ	ОКОМПЛЕКТОВКА	ФАСУНГА	РАЗМЕРИ /mm/	СТЕПЕН НА ЗАЩИТА
СФЕРА Ф-500 ОПАЛ	100W НЛВН*	гросел	E40	ф500x550	IP44
СФЕРА Ф-500 ОПАЛ	150W НЛВН*	гросел	E40	ф500x550	IP44
СФЕРА Ф-500 ОПАЛ	150W МХЛ*	гросел	E40	ф500x550	IP44
СФЕРА Ф-500 ОПАЛ	250W НЛВН*	гросел	E40	ф500x550	IP44
СФЕРА Ф-500 ОПАЛ	250W МХЛ*	гросел	E40	ф500x550	IP44

БЕТИ



ПРЕДНАЗНАЧЕНИЕ: външни пространства изискващи висока степен на защита от прах и влага, като паркове, площици, пешеходни улици, дворове и градини.

ТЕХНИЧЕСКО ОПИСАНИЕ: основа и шапка от поликарбонат боядисан в тъмно сиво (RAL7031); разсейвател от поликарбонат; присъединителен отвор ф=60мм; окачване директно към стълб или розетка.

НАИМЕНОВАНИЕ	МОЩНОСТ	ОКОМПЛЕКТОВКА	ФАСУНГА	РАЗМЕРИ /mm/	СТЕПЕН НА ЗАЩИТА
БЕТИ	50W НЛВН*	гросел	E27	ф540x660	IP44
БЕТИ	70W НЛВН*	гросел	E27	ф540x660	IP44
БЕТИ	70W МХЛ*	гросел	E27	ф540x660	IP44
БЕТИ	100W НЛВН*	гросел	E27	ф540x660	IP44
БЕТИ	100W МХЛ*	гросел	E27	ф540x660	IP44
БЕТИ	150W НЛВН*	гросел	E27	ф540x660	IP44
БЕТИ	150W МХЛ*	гросел	E27	ф540x660	IP44

АЛФА



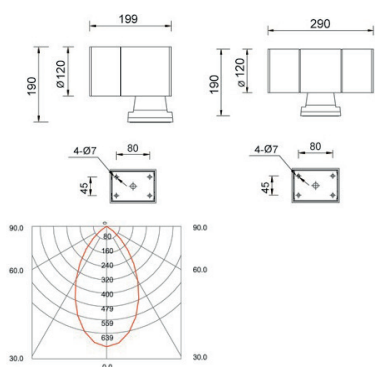
ПРЕДНАЗНАЧЕНИЕ: външни пространства изискващи висока степен на защита от прах и влага, като паркове, площици, пешеходни улици, дворове и градини.

ТЕХНИЧЕСКО ОПИСАНИЕ: основа и шапка от алуминий; разсейвател от UV стабилизирана пластмаса; присъединителен отвор ф=60мм; окачване директно към стълб или розетка.

НАИМЕНОВАНИЕ	МОЩНОСТ	ОКОМПЛЕКТОВКА	ФАСУНГА	РАЗМЕРИ /mm/	СТЕПЕН НА ЗАЩИТА
АЛФА	50W НЛВН*	гросел	E27	ф500x590	IP44
АЛФА	70W НЛВН*	гросел	E27	ф500x590	IP44
АЛФА	70W МХЛ*	гросел	E27	ф500x590	IP44
АЛФА	100W НЛВН*	гросел	E27	ф500x590	IP44
АЛФА	100W МХЛ*	гросел	E27	ф500x590	IP44
АЛФА	150W НЛВН*	гросел	E27	ф500x590	IP44
АЛФА	150W МХЛ*	гросел	E27	ф500x590	IP44

* ЕСЛ – енергоспестяваща лампа, LED – светодиодна лампа, КЛЛ – компактна луминесцентна лампа, НЛВН – натриева лампа с високо налягане, МХЛ – метал-халогенна лампа

ФИН-У-150



РЕДНАЗНАЧЕНИЕ: архитектурно осветление на сгради, мостове, скулптури, паркове, пешеходни улици и алеи.

ЕХНИЧЕСКО ОПИСАНИЕ: корпус от лят алуминий прахово боясан в черно (RAL9005); разсейвател от закалено стъкло; отраател от полиран алуминий; окачване директно към основата.

НАИМЕНОВАНИЕ	МОЩНОСТ	ФАСУНГА	РАЗМЕРИ /mm/	СТЕПЕН НА ЗАЩИТА
ФИН-У-150	1x60W ЛНЖ* / 1x20W ЕСЛ* / 1x15W LED*	E27	ф120x199	IP65
ФИН-У-150	2x60W ЛНЖ* / 2x20W ЕСЛ* / 2x15W LED*	E27	ф120x290	IP65



ФИН-W-621



ПРЕДНАЗНАЧЕНИЕ: архитектурно осветление на сгради, мостове, скулптури, паркове, пешеходни улици и алеи.

ТЕХНИЧЕСКО ОПИСАНИЕ: корпус от лят алуминий прахово боядисан в черно; разсейвател от закалено стъкло; рамка от неръждаема стомана; отражател от полиран алуминий; за вграждане в настилки.

НАИМЕНОВАНИЕ	МОЩНОСТ	ФАСУНГА	РАЗМЕРИ /mm/	СТЕПЕН НА ЗАЩИТА
ФИН-W-621	20W ХЛ* / 6W LED*	GU5.3	ф112x105	IP67

ФИН-W-623



ПРЕДНАЗНАЧЕНИЕ: архитектурно осветление на сгради, мостове, скулптури, паркове, пешеходни улици и алеи.

ТЕХНИЧЕСКО ОПИСАНИЕ: корпус от лят алуминий прахово боядисан в черно; разсейвател от закалено стъкло; рамка от неръждаема стомана; отражател от полиран алуминий; за вграждане в настилки.

НАИМЕНОВАНИЕ	МОЩНОСТ	ФАСУНГА	РАЗМЕРИ /mm/	СТЕПЕН НА ЗАЩИТА
ФИН-W-623	60W ЛНЖ* / 20W ЕСЛ* / 15W LED*	E27	ф177x200	IP67

ФИН-W-625



ПРЕДНАЗНАЧЕНИЕ: архитектурно осветление на сгради, мостове, скулптури, паркове, пешеходни улици и алеи.

ТЕХНИЧЕСКО ОПИСАНИЕ: корпус от лят алуминий прахово боядисан в черно; разсейвател от закалено стъкло; рамка от неръждаема стомана; отражател от полиран алуминий; за вграждане в настилки.

НАИМЕНОВАНИЕ	МОЩНОСТ	ОКОМПЛЕКТОВКА	ФАСУНГА	РАЗМЕРИ /mm/	СТЕПЕН НА ЗАЩИТА
ФИН-W-625	70W МХЛ*	гросел	Rx7s	ф210x22	IP67

* ЛНЖ – лампа с нажежаема жичка, ЕСЛ – енергоспестяваща лампа, LED – светодиодна лампа, ХЛ – халогенна лампа, МХЛ – метал-халогенна лампа

ПАРКОВИ ОСВЕТИТЕЛИ И СТЬЛБОВЕ ROSA

РЕТРО ФЕНЕР OS-1



Парковите осветители и стълбове на фирма ROSA са произведени в Полша и се отличават с надежност и добър външен вид. Фирмата предлага алуминиеви стълбове и розетки, ретро стълбове и розетки, паркови осветители и пилони за знамена. Алуминиевите стълбове са безшевни и с конична форма, а ретро стълбовете са изградени от стоманена основа, полиуретанова пяна и пластмасово покритие. Пълната гама от продукти и информация за тях може да намерите на нашият уебсайт (www.fincombg.com) и на уебсайта на фирма ROSA (www.rosa.pl).

ПАРКОВИ ОСВЕТИТЕЛИ



СФЕРА ОР



КАПКА OW



АУРИС ОРС-1



РЕТРО ФЕНЕР OS-1 LED

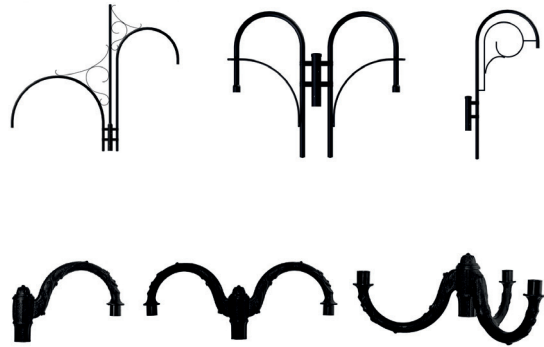
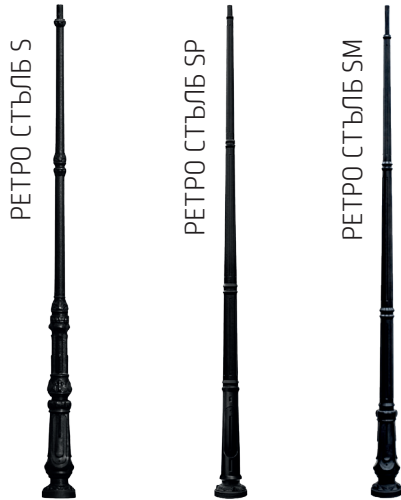


ИСКРА



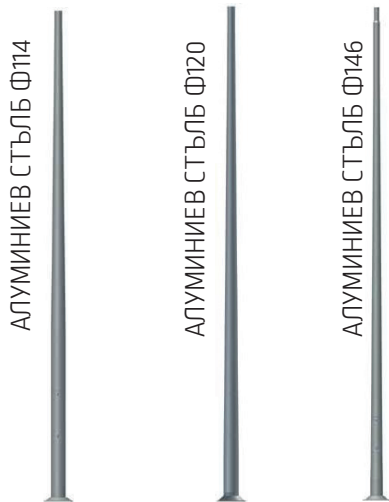
ВЕГА

РЕТРО СЪЛБОВЕ И РОГАТКИ



РЕТРО РОГАТКИ

АЛУМИНИЕВИ СЪЛБОВЕ И РОГАТКИ



АЛУМИНИЕВИ РОГАТКИ

ПИЛОНИ ЗА ЗНАМЕНА



ГРАДИНСКИ ОСВЕТИТЕЛИ LANDA

ЛИБЪРТИ



Градинските осветители на фирма LANDA са произведени в Италия и се отличават с много добро качество и неповторим дизайн. Фирмата предлага голямо разнообразие от градински и паркови осветители, както и осветители за вграждане в настилки и архитектурни прожектори. Голяма част от тези осветители се предлагат и във вариант с вградени светодиодни модули. Пълната гама от продукти и информация за тях може да намерите на нашият уебсайт (www.fincombg.com) и на уебсайта на фирма LANDA (www.landa.it).

МОДЕРНИ ГРАДИНСКИ ОСВЕТИТЕЛИ



МОРФИС



СЪНИ



ОКО



ТИТАНО



ИБИС



ТРАДИЦИОННИ ГРАДИНСКИ ОСВЕТТЕЛИ



ПАРИГИ



АМАЛФИ



МОНАКО

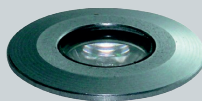


РОМАНТИКА

ОСВЕТТЕЛИ ЗА ВГРАЖДАНЕ В НАСТИЛКИ



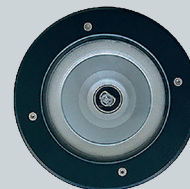
БРИК



МИРА 100



МИРА 120



МИРА 150

АРХИТЕКТУРНИ ПРОЖЕКТОРИ



ЛИРАС 80



ЛИРАС 130



ЛИРАС 45



ФЛУТ

СВЕТЛОИЗТОЧНИЦИ И ЕЛЕКТРОАПАРАТУРА



СВЕТЛОИЗТОЧНИЦИ ФИНКОМ
ЕЛЕКТРОАПАРАТУРА ЕЛЕКТРОСТАРТ

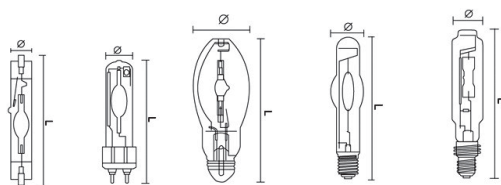
СВЕТЛОИЗТОЧНИЦИ ФИНКОМ

МЕТАЛ-ХАЛОГЕННИ ЛАМПИ ФИНКОМ	68	ЖИВАЧНИ ЛАМПИ ФИНКОМ	69
НАТРИЕВИ ЛАМПИ С ВИСОКО НАЛЯГАНЕ ФИНКОМ	69	БЕЗДРОСЕЛНИ ЖИВАЧНИ ЛАМПИ ФИНКОМ	69

ЕЛЕКТРОАПАРАТУРА ЕЛЕКТРОСТАРТ

ЕЛЕКТРОАПАРАТУРА ЗА ГАЗОРАЗРЯДНИ ЛАМПИ	70	ДРОСЕЛИ ЗА КОМПАКТНИ ЛУМИНИСЦЕНТНИ ЛАМПИ	71
ДРОСЕЛИ ЗА ЛУМИНИСЦЕНТНИ ЛАМПИ	71	ТРАНСФОРМАТОРИ	71

МЕТАЛ-ХАЛОГЕННИ ЛАМПИ ФИНККОМ



ПРЕДНАЗНАЧЕНИЕ: широко приложение в индустриалното, уличното и парковото осветление.

ТЕХНИЧЕСКО ОПИСАНИЕ: метал-халогенните лампи са газоразрядни лампи работещи на принципа на разряд в газова среда, наситена с комбинация от живак и други метали; управление с електромагнитен дросел в комбинация с пусково-запалително устройство (ПЗУ) или с електронен дросел.

НАИМЕНОВАНИЕ	МОЩНОСТ	СВЕТЛИНЕН ПОТОК	ЦВЕТНА ТЕМПЕРАТУРА	ФАСУНГА	РАЗМЕРИ /mm/
МХЛ ФИНККОМ	70W	5500lm	4000K	G12	ф23x110
МХЛ ФИНККОМ	70W	5500lm	4000K	Rx7s	ф19x120
МХЛ ФИНККОМ	150W	13500lm	4000K	Rx7s	ф23x138
МХЛ ФИНККОМ	70W	5600lm	4000K	E27	ф55x141
МХЛ ФИНККОМ	100W	9000lm	4000K	E27	ф55x141
МХЛ ФИНККОМ	150W	13500lm	4000K	E27	ф55x141
МХЛ ФИНККОМ	150W	13500lm	4000K	E40	ф55x141
МХЛ ФИНККОМ	250W	20500lm	4000K	E40	ф46x257
МХЛ ФИНККОМ	400W	36000lm	4000K	E40	ф62x292
МХЛ ФИНККОМ	1000W	90000lm	4000K	E40	ф76x340



НАТРИЕВИ ЛАМПИ С ВИСОКО НАЛЯГАНЕ ФИНКОМ



ПРЕДНАЗНАЧЕНИЕ: широко приложение в индустриалното, уличното и парковото осветление.

ТЕХНИЧЕСКО ОПИСАНИЕ: натриевите лампи с високо налягане са газоразрядни лампи работещи на принципа на разряд в газова среда, наситена с натрий; управление с електромагнитен гротсел в комбинация с пусково-запалително устройство (ПЗУ).

НАИМЕНОВАНИЕ	МОЩНОСТ	СВЕТЛИНЕН ПОТОК	ЦВЕТНА ТЕМПЕРАТУРА	ФАСУНГА	РАЗМЕРИ /mm/
НЛВН ФИНКОМ	50W	3400lm	2000K	E27	ф38x158
НЛВН ФИНКОМ	70W	5600lm	2000K	E27	ф38x158
НЛВН ФИНКОМ	100W	8300lm	2000K	E40	ф46x210
НЛВН ФИНКОМ	150W	14000lm	2000K	E40	ф46x210
НЛВН ФИНКОМ	250W	26000lm	2000K	E40	ф46x257
НЛВН ФИНКОМ	400W	46000lm	2000K	E40	ф46x292

ЖИВАЧНИ ЛАМПИ ФИНКОМ



ПРЕДНАЗНАЧЕНИЕ: широко приложение в индустриалното и уличното осветление.

ТЕХНИЧЕСКО ОПИСАНИЕ: живачните лампи са газоразрядни лампи работещи на принципа на разряд в газова среда, наситена с живак; управление с електромагнитен гротсел.

НАИМЕНОВАНИЕ	МОЩНОСТ	СВЕТЛИНЕН ПОТОК	ФАСУНГА	РАЗМЕРИ /mm/
ЖЛ ФИНКОМ	125W	5000lm	E27	ф75x173
ЖЛ ФИНКОМ	250W	11000lm	E40	ф90x232
ЖЛ ФИНКОМ	400W	21000lm	E40	ф120x292

БЕЗДРОСЕЛНИ ЖИВАЧНИ ЛАМПИ ФИНКОМ



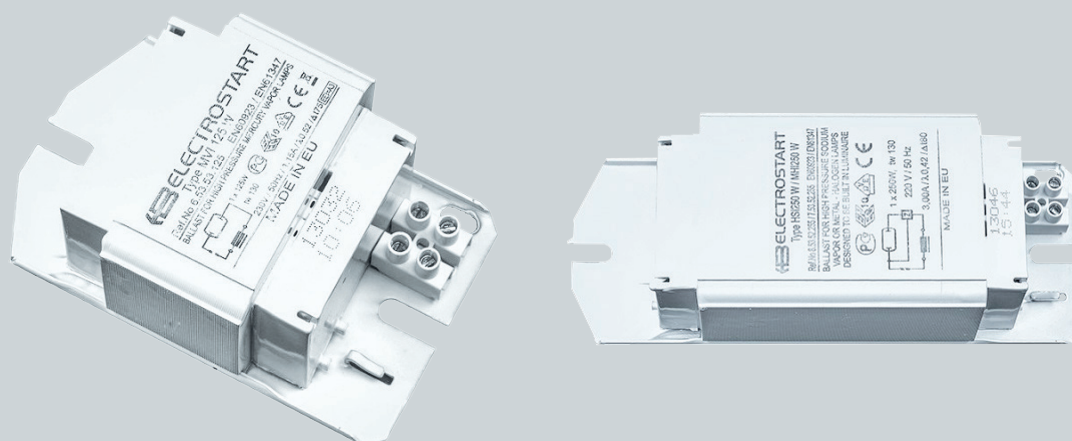
ПРЕДНАЗНАЧЕНИЕ: широко приложение в индустриалното и уличното осветление.

ТЕХНИЧЕСКО ОПИСАНИЕ: бездротселните живачни лампи са газоразрядни лампи работещи на принципа на разряд в газова среда, наситена с живак; управление без допълнителна апаратура.

НАИМЕНОВАНИЕ	МОЩНОСТ	СВЕТЛИНЕН ПОТОК	ФАСУНГА	РАЗМЕРИ /mm/
БЖЛ ФИНКОМ	160W	2850lm	E27	ф75x173
БЖЛ ФИНКОМ	250W	5000lm	E40	ф90x232
БЖЛ ФИНКОМ	500W	13000lm	E40	ф120x292

ЕЛЕКТРОАПАРАТУРА ЕЛЕКТРОСТАРТ

ЕЛЕКТРОМАГНИТЕН ДРОСЕЛ ЗА ГАЗОРАЗРЯДНА ЛАМПА



Електроапаратурата на фирма ЕЛЕКТРОСТАРТ е произведена в България и се отличават с богат асортимент и доказано качество. Фирмата предлага електромагнитни дросели и пускови запалителни устройства за газоразрядни лампи, електромагнитни и електронни дросели за луминисцентни лампи, както и електромагнитни и електронни трансформатори. Пълната гама от продукти и информация за тях може да намерите на нашият уебсайт (www.fipcombq.com) и на уебсайта на фирма ЕЛЕКТРОСТАРТ (www.electrostart.com).

ЕЛЕКТРОМАГНИТНИ ДРОСЕЛИ И ПУСКОВИ ЗАПАЛИТЕЛНИ УСТРОЙСТВА ЗА ГАЗОРАЗРЯДНИ ЛАМПИ

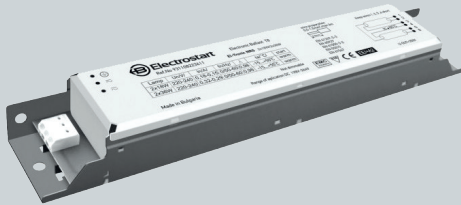


ПУСКОВО ЗАПАЛИТЕЛНО УСТРОЙСТВО
ЗА ГАЗОРАЗРЯДНА ЛАМПА

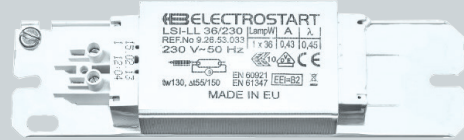


КОМПЛЕКТ ОТ ЕЛЕКТРОМАГНИТЕН
ДРОСЕЛ И ПУСКОВО ЗАПАЛИТЕЛНО
УСТРОЙСТВО ЗА ГАЗОРАЗРЯДНА ЛАМПА

ДРОСЕЛИ ЗА ЛУМИНИСЦЕНТНИ ЛАМПИ

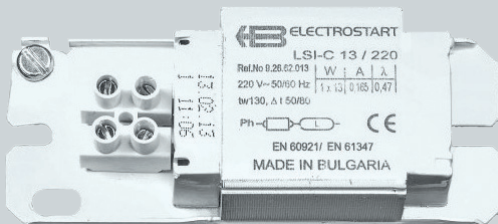


ЕЛЕКТРОНЕН ДРОСЕЛ
ЗА ЛУМИНИСЦЕНТНА ЛАМПА

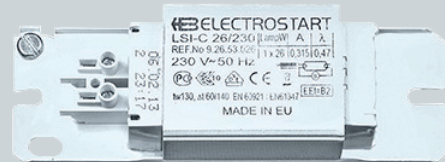


ЕЛЕКТРОМАГНИТЕН ДРОСЕЛ
ЗА ЛУМИНИСЦЕНТНА ЛАМПА

ДРОСЕЛИ ЗА КОМПАКТНИ ЛУМИНИСЦЕНТНИ ЛАМПИ

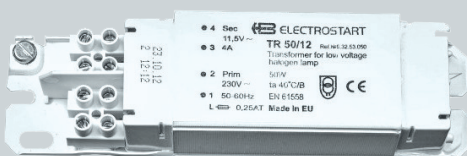


ЕЛЕКТРОМАГНИТЕН
ДРОСЕЛ ЗА КОМПАКТНА
ЛУМИНИСЦЕНТНА ЛАМПА



ЕЛЕКТРОМАГНИТЕН
ДРОСЕЛ ЗА КОМПАКТНА
ЛУМИНИСЦЕНТНА ЛАМПА

ТРАНСФОРМАТОРИ



ЕЛЕКТРОМАГНИТЕН
ТРАНСФОРМАТОР



ЕЛЕКТРОНЕН
ТРАНСФОРМАТОР

Atex certification code

The explosionproof luminaires presented in this leaflet are suitable for use in according to European standards.

Explosive atmosphere hazardous areas:

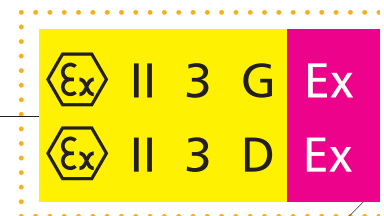
Hazardous areas are classified in zones considering the frequency of possible explosive

		GAS, MISTS OR VAPORS	
Zone 0	An area in which an explosive atmosphere consisting of a mixture with the air of flammable substances in the shape of gas, vapour or mist, is continuously present, or it is foreseen to be present during long periods.	Zone 1	An area in which an explosive atmosphere consisting of a mixture with air of dangerous substances in the form of gas, vapour or mist is likely to occur in normal operation occasionally.
		DUSTS	
Zone 20	A working are in which an explosive atmosphere consisting of a mixture with combustible dust is continuously present or it is foreseen to be present during either long periods of time or short but frequent periods.	Zone 21	An area in which an explosive atmosphere in the form of a cloud of combustible dust in air is likely to occur in normal operation occasionally.

EXPLANATION OF HAZARDOUS CODE

ATEX CODING			
EU Explosive atmosphere symbol	⊕ II 2 GD		
Equipment group	Equipment category		
I - mining	M1 - energised M2 - de-energised (*)		
		Gas	Dust
	1 - very high protection	0	20
II - non-mining	2 - high protection	1	21
	3 - normal protection	2	22

(*) = in presence of explosive atmosphere



ELECTRICAL PROTECTION CONCEPTS						
Standard IEC/EN		Code		Protection Concept	Zone	
Gas	Dust	Gas	Dust		Gas	Dust
60079-0				General Requirements		
60079-1		Ex d		Flameproof	1	
	60079-31	Ex ta Ex tb Ex tc		Enclosure		20 21 22
60079-2**	61241-4	Ex pxb Ex pyb Ex pzc		Preassurised	1 2	21/22
60079-5		Ex q		Powder Filled	1	
60079-6		Ex o		Oil Filled	1	
60079-7		Ex e		Increased Safety	1	
60079-11*		Ex ia Ex ib Ex ic		Intrinsic Safety	0 1 2	20 21 22
60079-15		Ex nA Ex nR Ex nC		No-sparking Restricted breathing Enclosed break	2	
60079-18		Ex ma Ex mb Ex mc		Encapsulation	0 1 2	20 21 22

* Recently published standard combining gas and dust requirements for the first time.

** Soon to be published with combined gas and dust requirements

explosive atmospheres indoor or outdoor under shelter and have been manufactured

atmospheres, their duration and their nature.

Zone 2

An area in which an explosive atmosphere consisting of a mixture with air of dangerous substances in the form of gas, vapour or mist is not likely to occur in normal operation but, if it does occur, will persist for a short period only.

Zone 22

An area in which an explosive atmosphere in the form of a cloud of combustible dust in air is not likely to occur in normal operation but, if it does occur, will persist for a short period only.

GAS GROUPS	
Gas Group	Representative Test Gas
I	Methane (mining only)
IIA	Propane
IIB	Ethylene
IIC	Hydrogen

Gases are classified according to the ignitability of gas-air mixture. Refer to IEC/EN 60079-20-1 for classification of common gases and vapours.

TEMPERATURE CLASS	
T Class	Maximum Surface Temperature
T1	450°C
T2	300°C
T3	200°C
T4	135°C
T5	100°C
T6	85°C

EQUIPMENT PROTECTION LEVEL	
Equipment Protection Level	Zone
Ga	0
Gb	1
Gc	2
Da	20
Db	21
Dc	22
Ma	energised*
Mb	de-energised*

G= Gas, D= Dust, M= Mining
*in presence of explosive atmosphere

nA
IIC
T6
Gc
t
IIIC
T85°C
Dc
IP66

DUST GROUPS	
Code	Category
IIIA	Combustible flyings
IIIB	Non-conductive dust
IIIC	Conductive dust

INGRESS PROTECTION (IP)	
Hazardous area equipment typically requires a minimum IP rating of IP54 but may be assessed and tested to the higher ratings below:	
DUST	
IP 5x	- dust protected
IP 6x	- dust tight
WATER	
IP x4	- splashing water
IP x5	- water jets
IP x6	- powered water jets
IP x7	- temporary immersion
IP x8	- continuous immersion

See IEC/EN 60529 for full definition of IP ratings

MECHANICAL PROTECTION CONCEPTS				
Standards	Code	Concept	Zone	
EN13463-1		general requirements		Mechanical certification is based on a risk assessment approach.
EN13463-2	fr	flow restrictions	2 22	Category 3 equipment must be safe for use in normal operation.
EN13463-3	d	flameproof	1 21	Category 2 equipment must be safe for use in normal operation and expected malfunction.
EN13463-5	c	constructional safety	1 21	Category 1 equipment must be safe for use in normal operation and rare malfunction.
EN13463-6	b	control of ignition sources	1 21	Potential ignition sources identified in the risk assessment are made safe by applying one or more of the concepts. The number of "*" in the table below indicate the number of protection concepts which need to be applied.
EN13463-8	k	liquid immersion	1 21	

	cat 3	cat 2	cat 1
normal operation	*	*	**
expected malfunction		*	**
rare malfunction			*

ОФИС

гр.Варна, ЗПЗ
ул. Уста Кольо Фичето №33
Тел./факс: 052/74-84-82
GSM: 0887/325-736
e-mail: office@fincombg.com
www.fincombg.com

СКЛАД

гр. Варна, ЗПЗ
ул. Уста Кольо Фичето №33
Тел./факс: 052/50-46-56
GSM: 0887/349-305; 0887/325-482